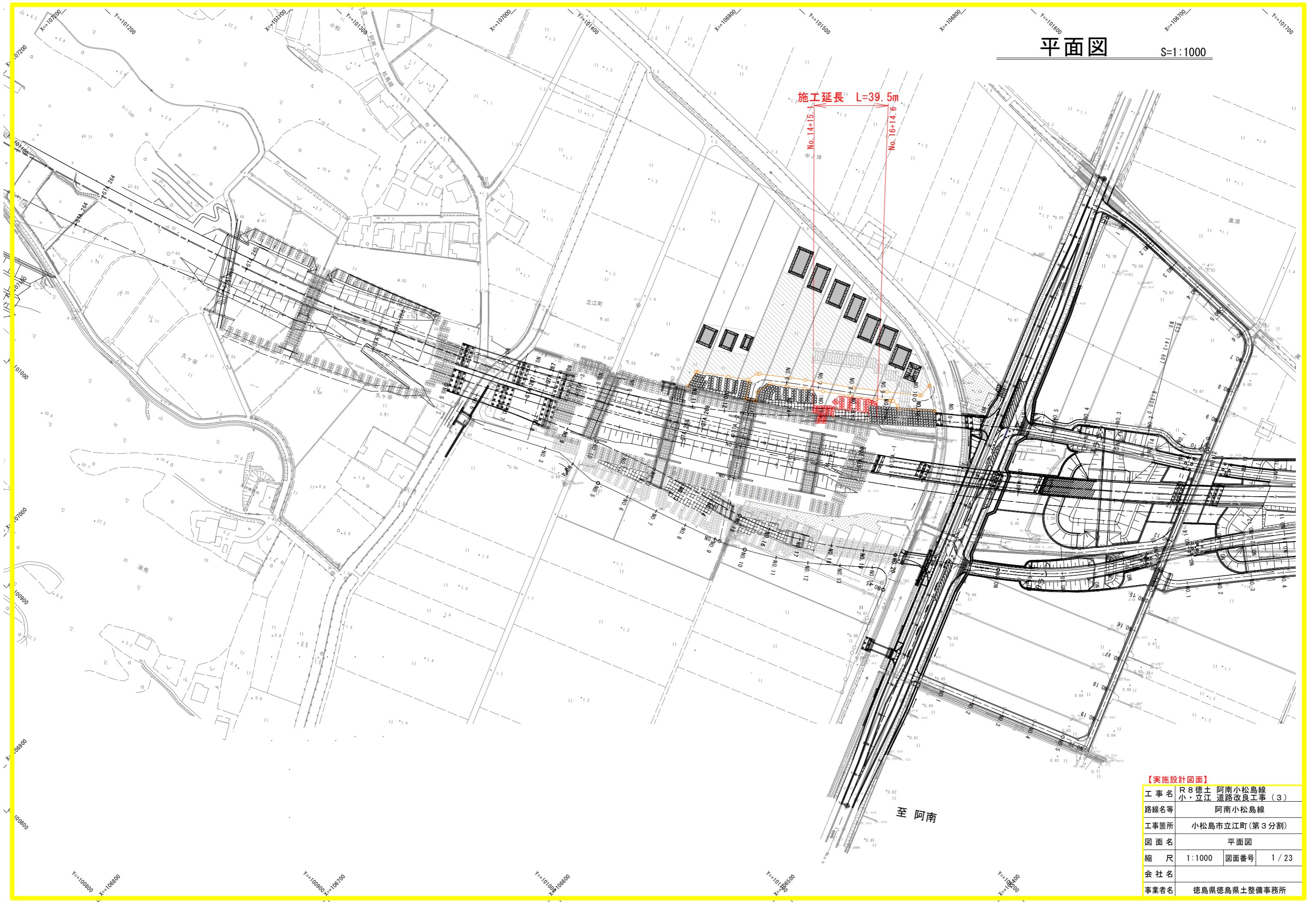


# 平面図

S=1:1000



施工延長 L=39.5m

No. 14+15.1

No. 16+14.6

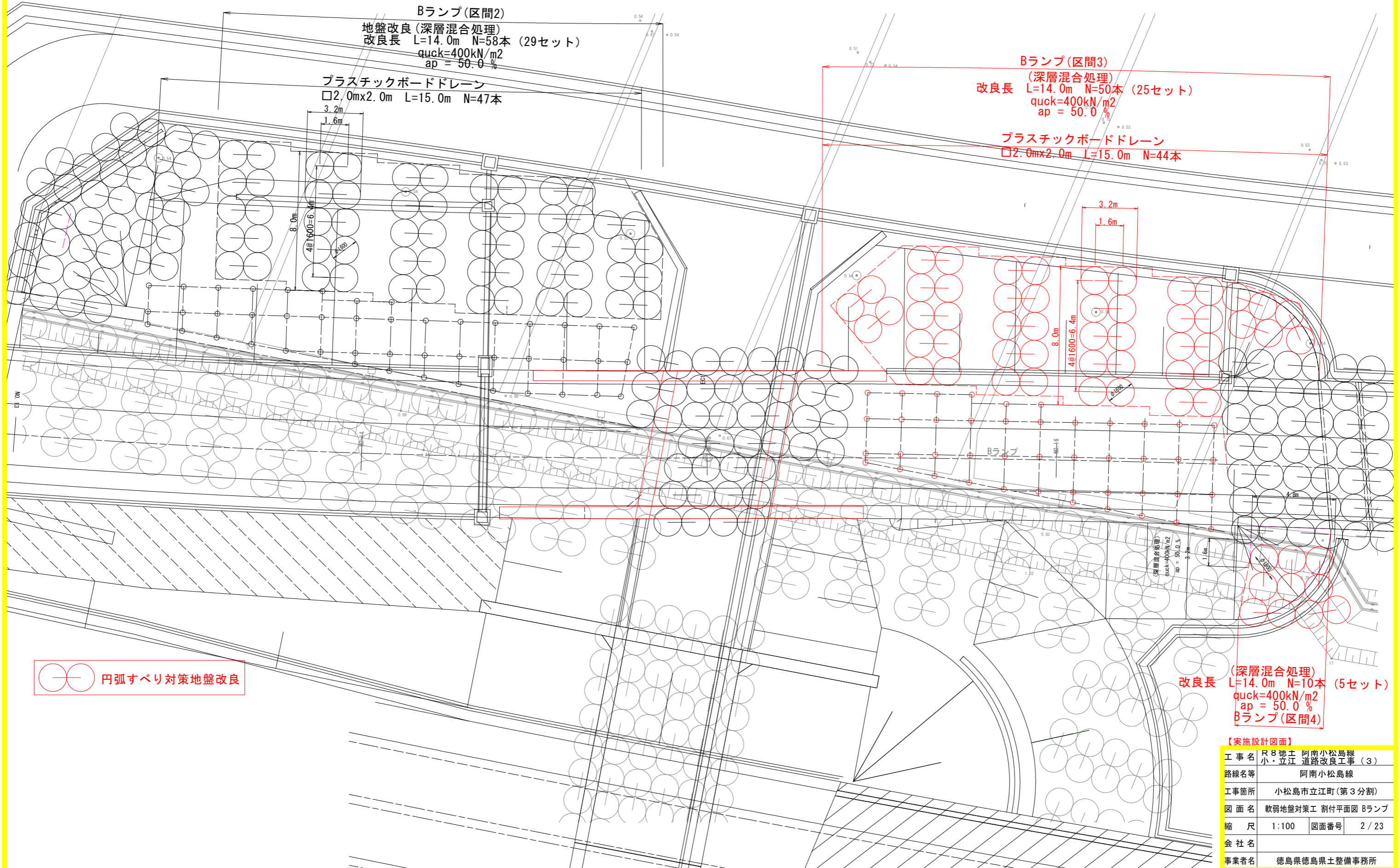
至阿南

**【実施設計図面】**

工事名	R8徳土 阿南小松島線		
路線名等	小・立江 道路改良工事(3)		
工事箇所	小松島市立江町(第3分割)		
図面名	平面図		
縮尺	1:1000	図面番号	1/23
会社名			
事業者名	徳島県徳島県土整備事務所		

# 软弱地盤対策工 割付平面図 S=1:100

## Bランプ



○ 円弧すべり対策地盤改良

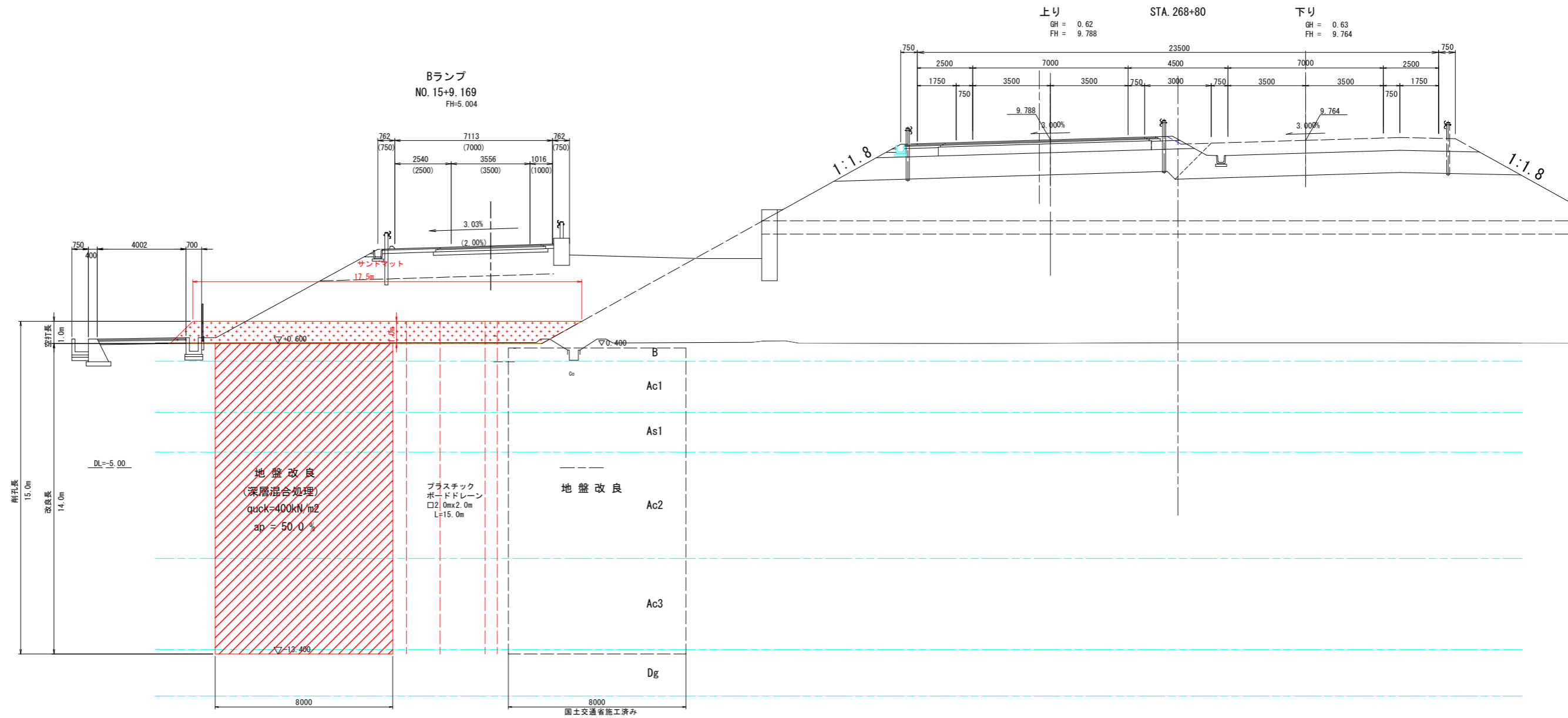
改良長 L=14.0m N=10本 (5セット)  
quck=400kN/m2  
ap = 50.0 %  
Bランプ(区間4)

【実施設計図面】

工事名	R8徳土 阿南小松島線 小・立江 道路改良工事 (3)		
路線名等	阿南小松島線		
工事箇所	小松島市立江町(第3分割)		
図面名	软弱地盤対策工 割付平面図 Bランプ		
縮尺	1:100	図面番号	2 / 23
会社名			
事業者名	徳島県徳島県土整備事務所		

# 軟弱地盤対策工 横断図 S=1:100

## Bランプ (1)

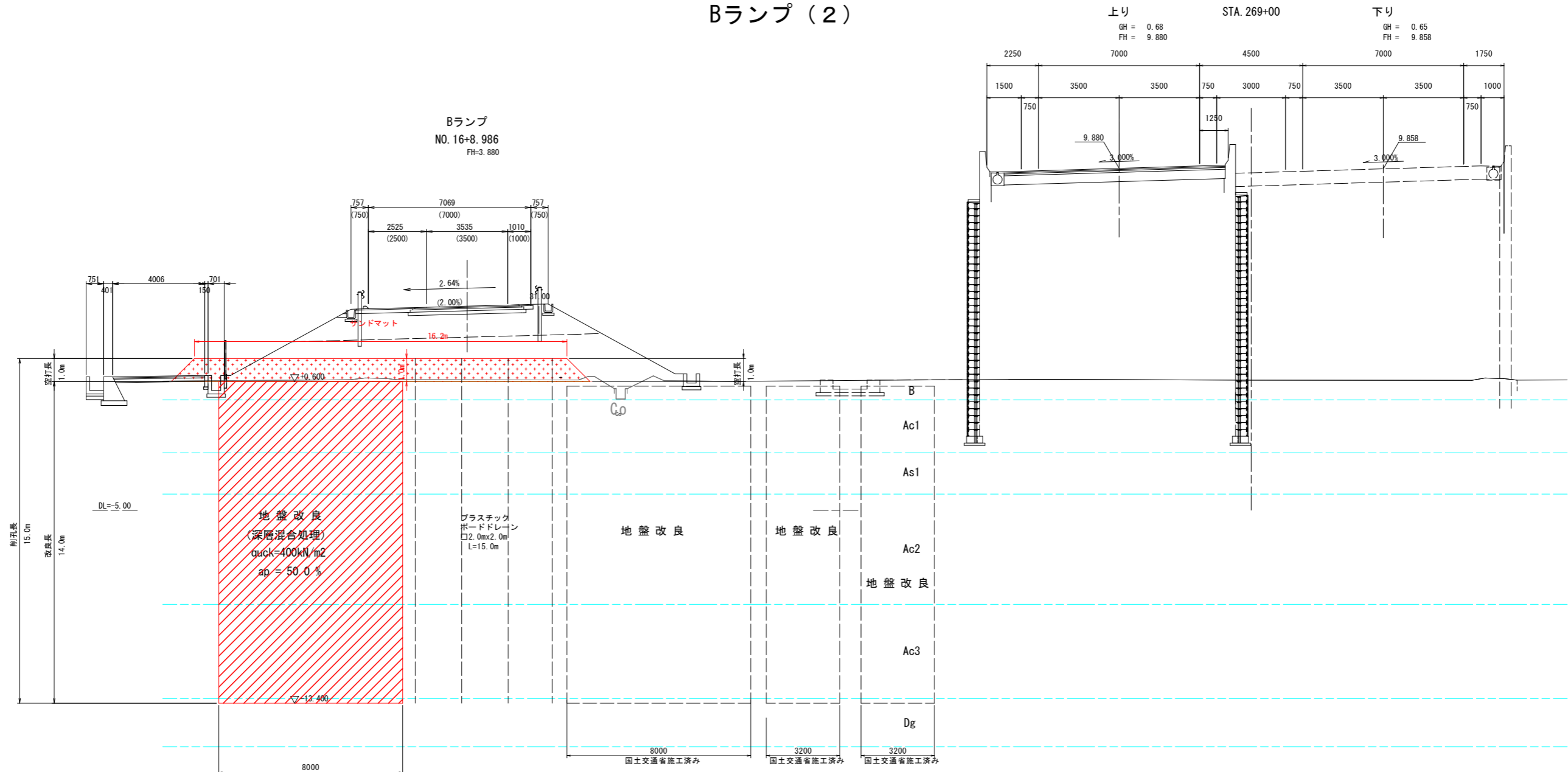


**【実施設計図面】**

工事名	R8徳土 阿南小松島線 小・立江 道路改良工事 (3)		
路線名等	阿南小松島線		
工事箇所	小松島市立江町 (第3分割)		
図面名	軟弱地盤対策工 横断図 Bランプ (1)		
縮尺	1:100	図面番号	3 / 23
会社名			
事業者名	徳島県徳島県土整備事務所		

# 軟弱地盤対策工 横断図 S=1:100

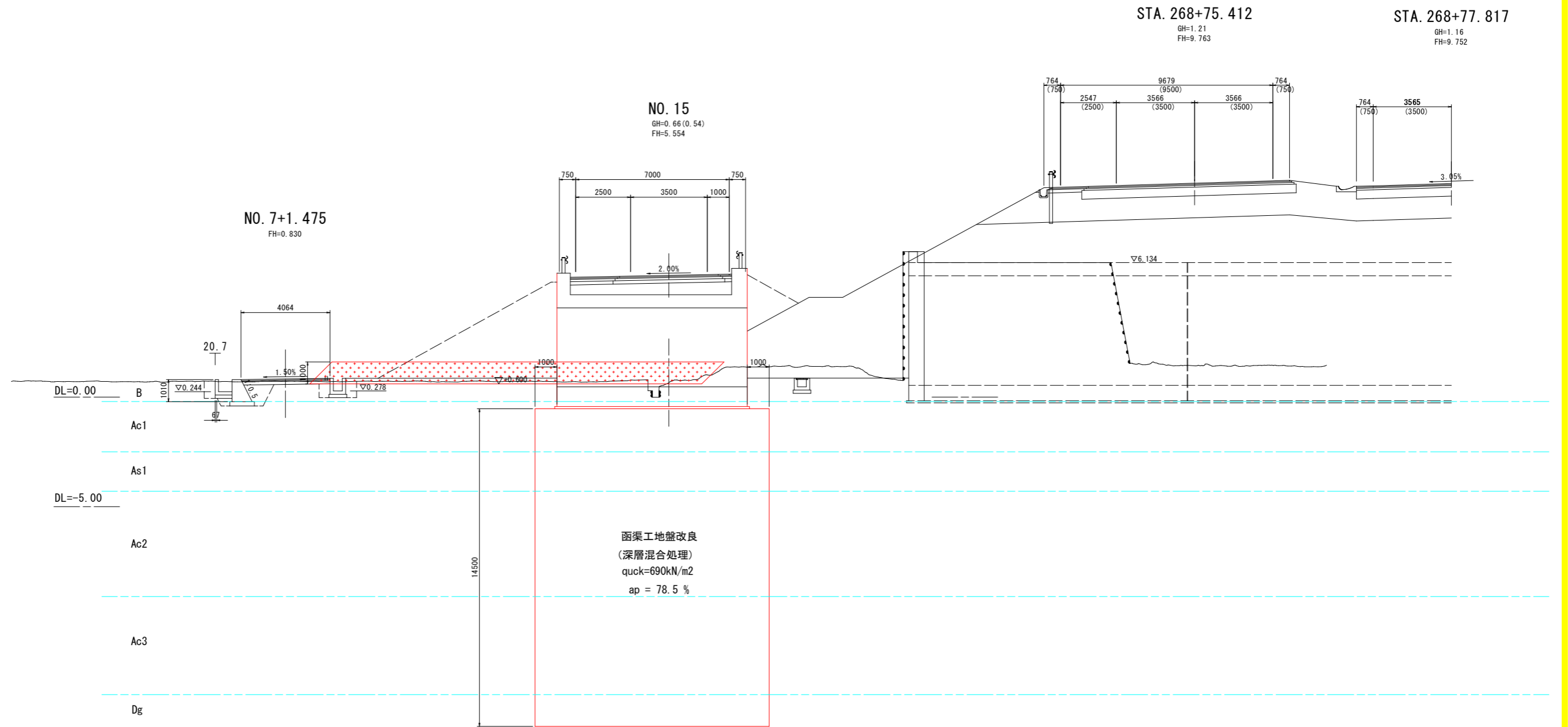
## Bランプ (2)



**【実施設計図面】**

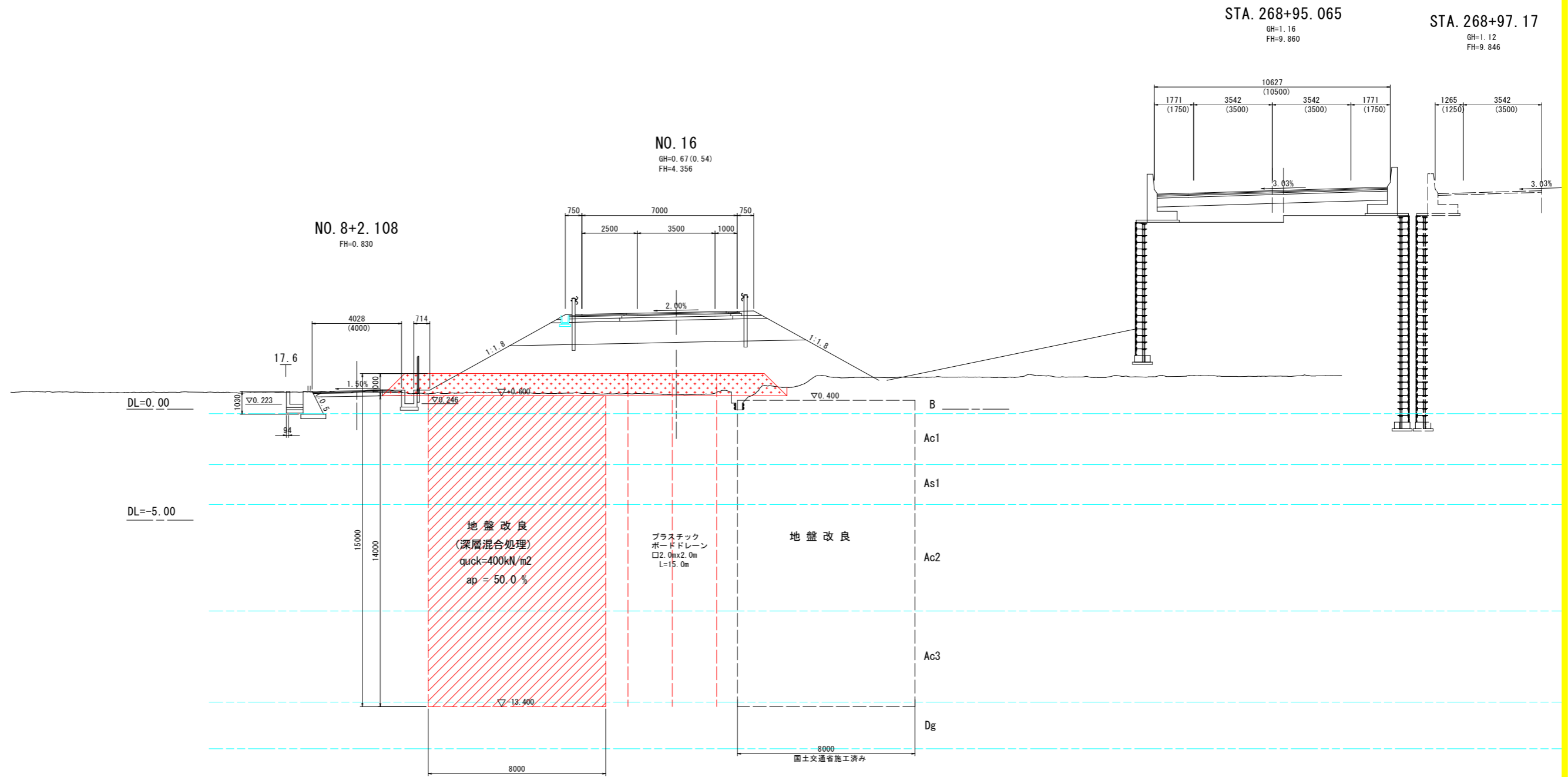
工事名	R8徳土 阿南小松島線 小・立江 道路改良工事 (3)		
路線名等	阿南小松島線		
工事箇所	小松島市立江町 (第3分割)		
図面名	軟弱地盤対策工 横断図 Bランプ (2)		
縮尺	1:100	図面番号	4 / 23
会社名			
事業者名	徳島県徳島県土整備事務所		

# 暫定Bランプ横断図(その1) S=1:100



工事名	R8徳土 阿南小松島線 小・立江 道路改良工事(3)		
路線名等	阿南小松島線		
工事箇所	小松島市立江町(第3分割)		
図面名	暫定Bランプ横断図(その1)		
縮尺	1:100	図面番号	5/23
会社名			
事業者名	徳島県徳島県土整備事務所		

# 暫定Bランプ横断図(その2) S=1:100

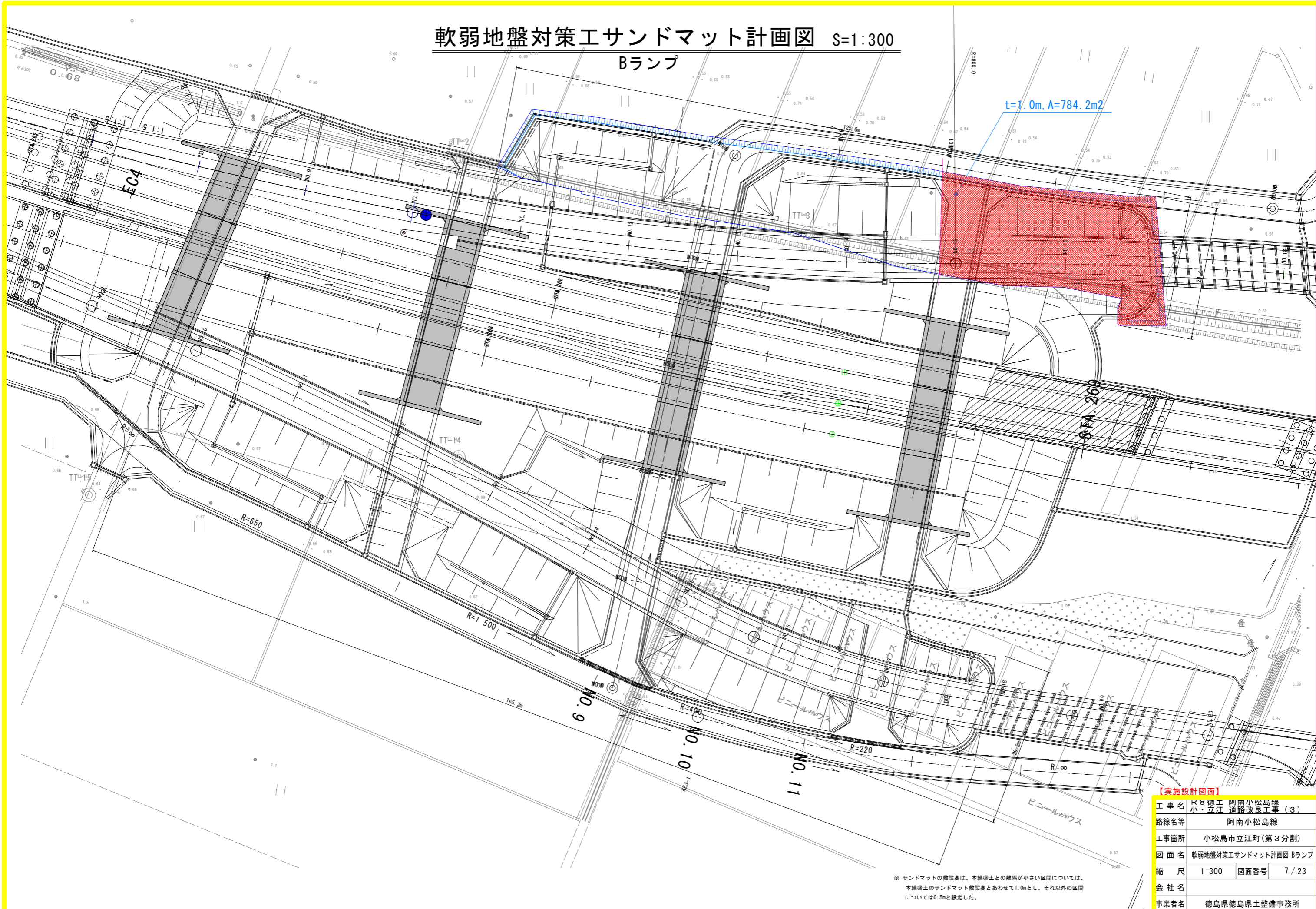


**【実施設計図面】**

工事名	R8徳土 阿南小松島線 小・立江 道路改良工事(3)		
路線名等	阿南小松島線		
工事箇所	小松島市立江町(第3分割)		
図面名	暫定Bランプ横断図(その2)		
縮尺	1:100	図面番号	6/23
会社名			
事業者名	徳島県徳島県土整備事務所		

# 软弱地盤対策工サンドマット計画図 S=1:300

## Bランプ



【実施設計図面】

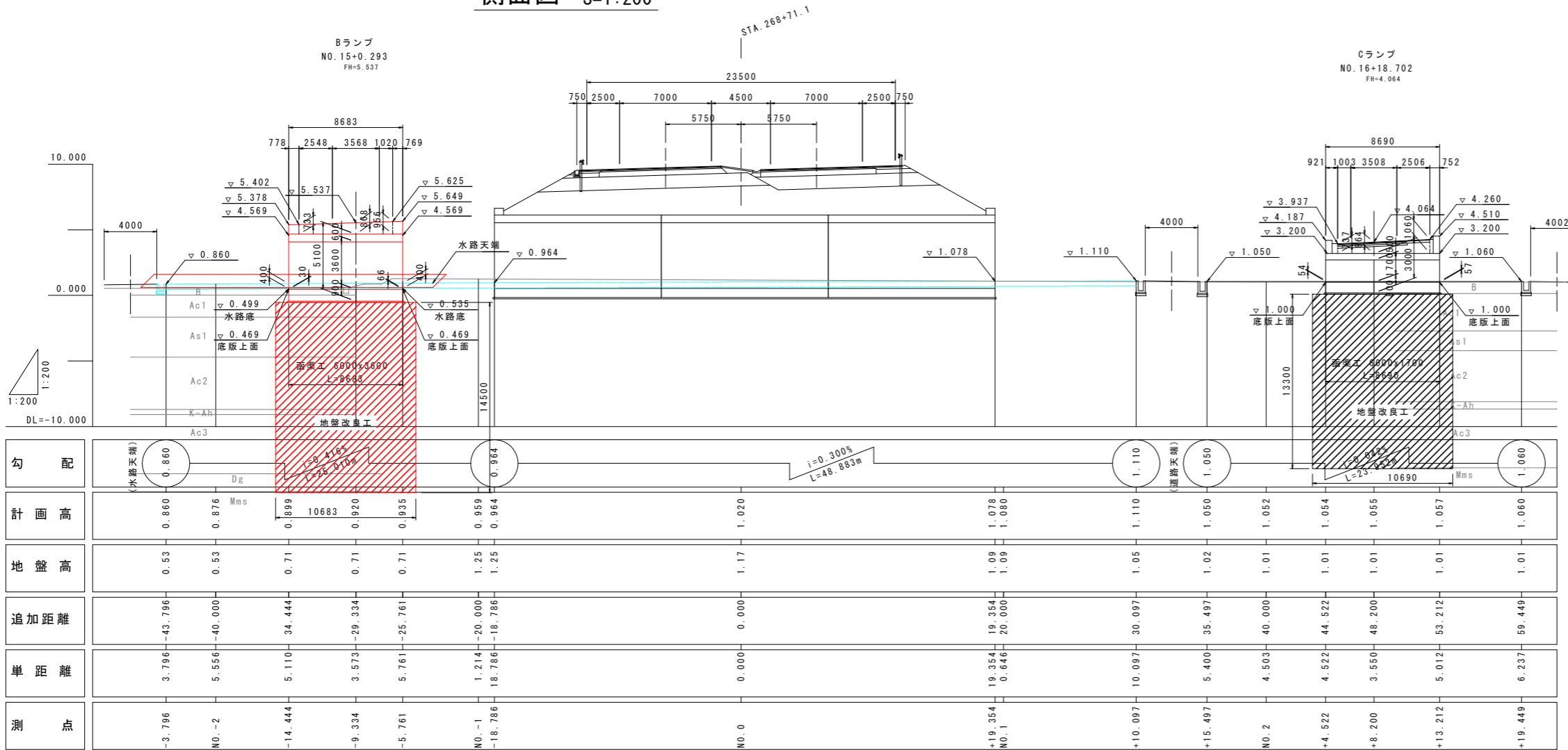
工事名	R8徳土 阿南小松島線		
路線名等	小・立江 道路改良工事 (3)		
工事箇所	阿南小松島線		
図面名	小松島市立江町 (第3分割)		
縮尺	1:300	図面番号	7/23
会社名	徳島県徳島県土整備事務所		
事業者名	徳島県徳島県土整備事務所		

※ サンドマットの敷設高は、本線盛土との離隔が小さい区間については、本線盛土のサンドマット敷設高とあわせて1.0mとし、それ以外の区間については0.5mと設定した。

# 函渠工地盤改良工計画図

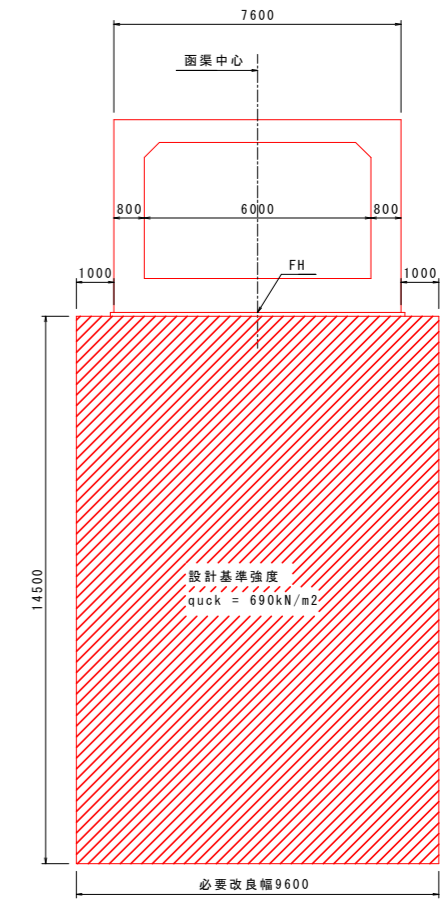
側面図 S=1:200

BランプNO. 15 (STA. 268+71.1)

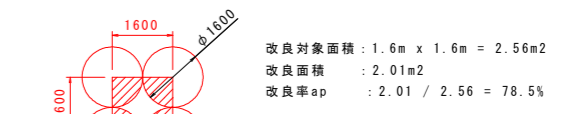


断面図 S=1:100

Bランプ函渠工



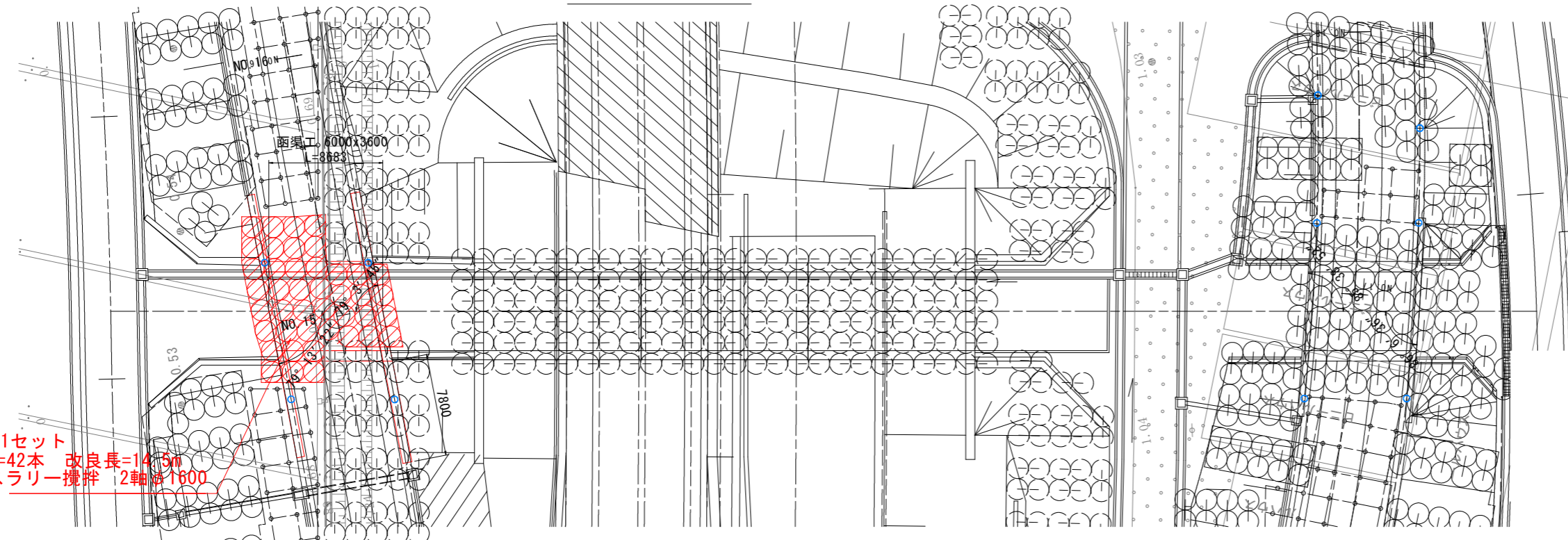
地盤改良標準配置



凡例

- 【今回施工】
- : 函渠工 地盤改良 スラリー攪拌

平面図 S=1:200



21セット  
 N=42本 改良長=14.5m  
 スラリー攪拌 2軸φ1600

- 注)
1. 既設の地盤改良工は強度を確認し、必要強度を確保できていない場合は、撤去後に新設すること。
  2. 既設の地盤改良工の位置ズレ等が確認される場合、適宜、位置をずらして施工を行うこと。

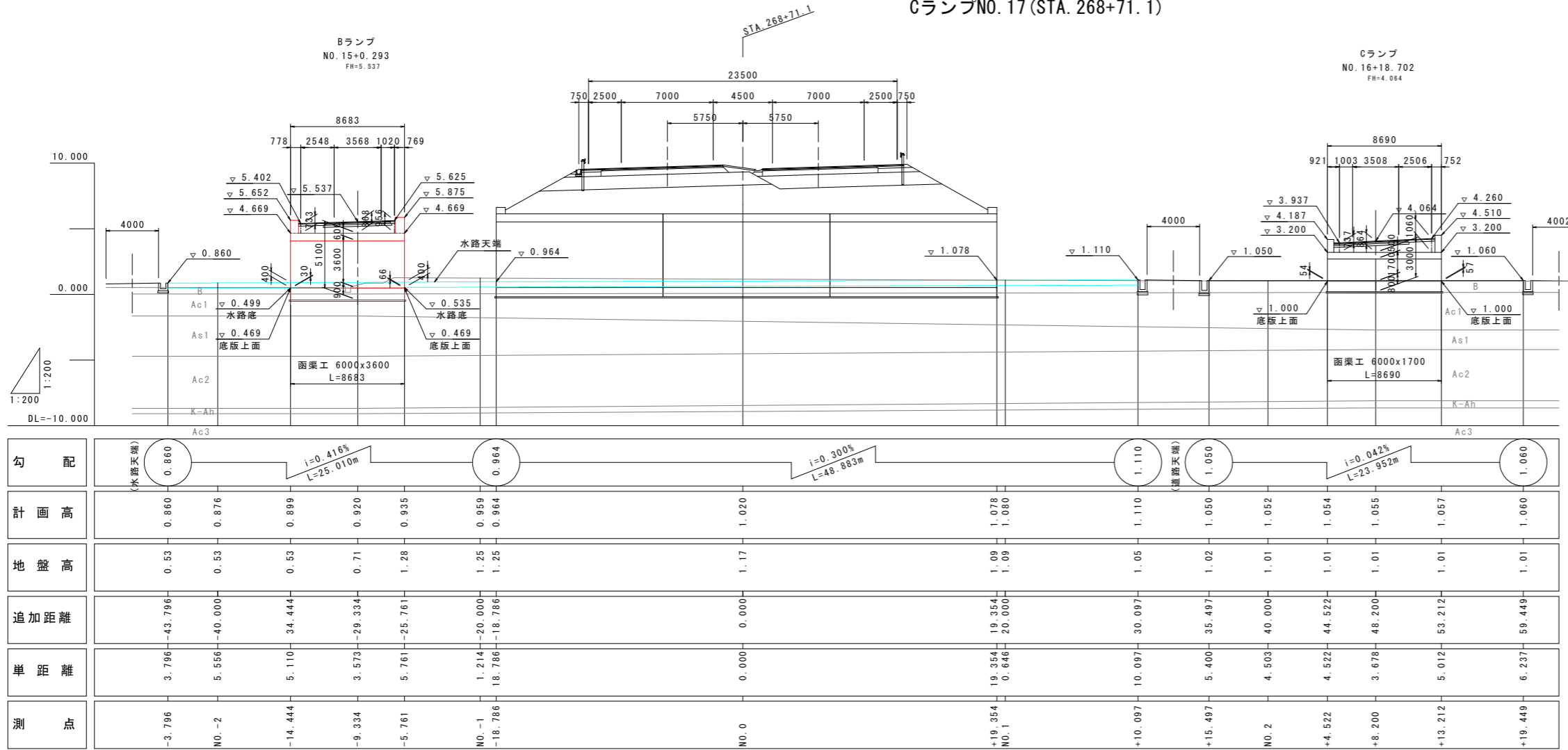
【実施設計図面】

工事名	R8徳土 阿南小松島線 小・立江 道路改良工事 (3)
路線名等	阿南小松島線
工事箇所	小松島市立江町 (第3分割)
図面名	函渠工地盤改良工計画図 BランプNO. 15 (STA. 268+71.1)
縮尺	図示 図面番号 8 / 23
会社名	
事業者名	徳島県徳島県土整備事務所

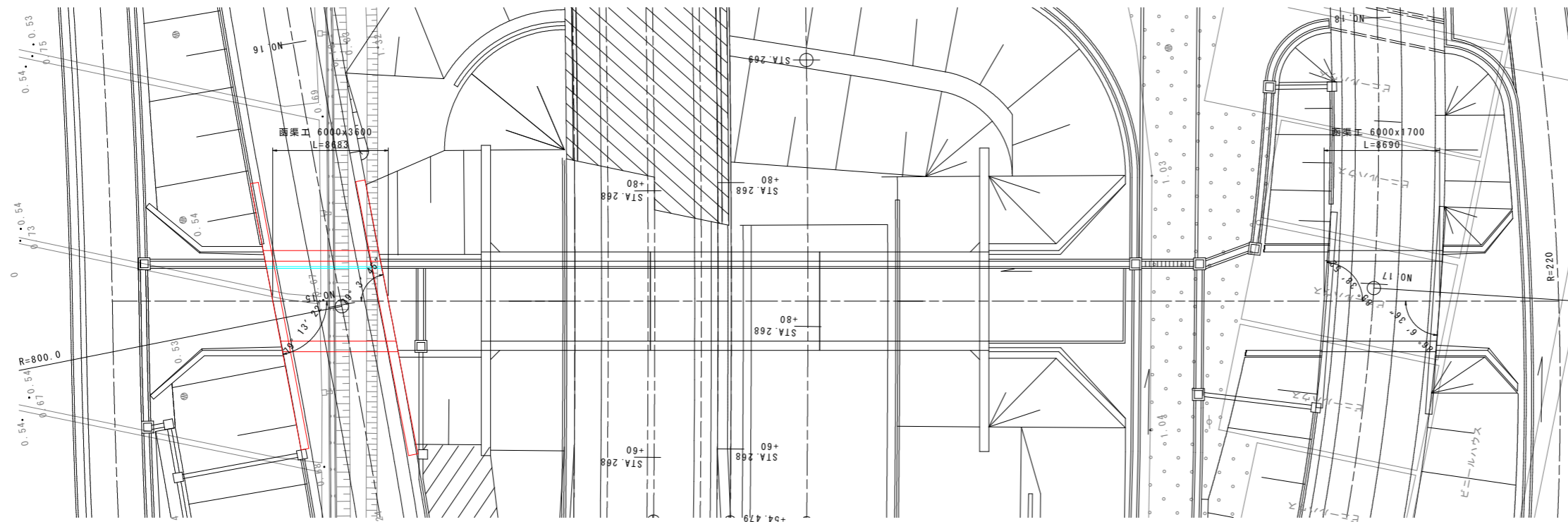
# 函渠工一般図

側面図 S=1:200

BランプNO. 15 (STA. 268+71.1)  
CランプNO. 17 (STA. 268+71.1)

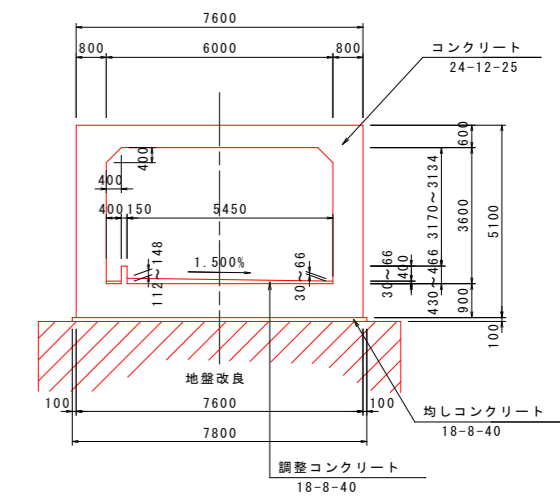


平面図 S=1:200

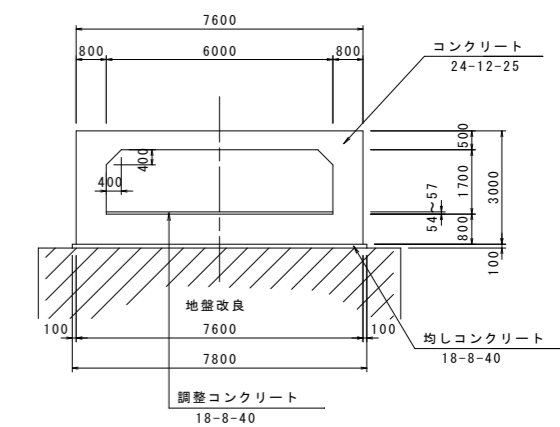


断面図 S=1:100

Bランプ函渠工



Cランプ函渠工



設計条件

	Bランプ	Cランプ
延長	8.683m	8.690m
内空寸法	B6.00mxH3.60m	B6.00mxH1.70m
斜角	起点側 79° 13' 22" 終点側 79° 3' 45"	起点側 85° 38' 52" 終点側 86° 6' 36"
縦断勾配	$i = 0.416\%$	$i = 0.042\%$
土被り	D=0.74~0.96m	D=0.74~1.06m
活荷重	T荷重	
単位体積重量	鉄筋コンクリート	24.5 kN/m <sup>3</sup>
	裏込土	19.0 kN/m <sup>3</sup>
コンクリート設計基準強度	24 N/mm <sup>2</sup>	
鉄筋の種類	SD345	
コンクリート曲げ圧縮応力度	8.0 N/mm <sup>2</sup>	
許容応力度コンクリートせん断応力度	0.23 N/mm <sup>2</sup> (注1)	
鉄筋引張応力度	160 N/mm <sup>2</sup>	
適用指針等	道路土工カルバート工指針 (H21)	

注1) : コンクリート許容せん断応力度は、上記の数値に補正係数を乗じて算定する。

【実施設計図面】

工事名	R8徳土 阿南小松島線 小・立江 道路改良工事 (3)
路線名等	阿南小松島線
工事箇所	小松島市立江町 (第3分割)
図面名	函渠工一般図 BランプNO. 15, CランプNO. 17
縮尺	図示 図面番号 9 / 23
会社名	
事業者名	徳島県徳島県土整備事務所

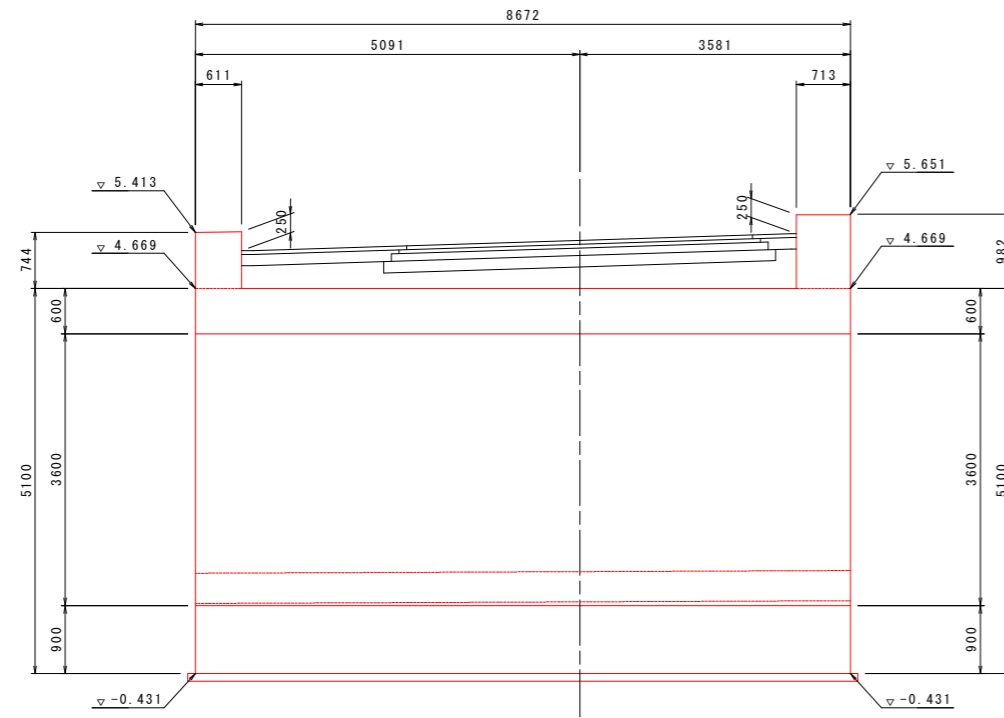


# 函渠工構造図(2)

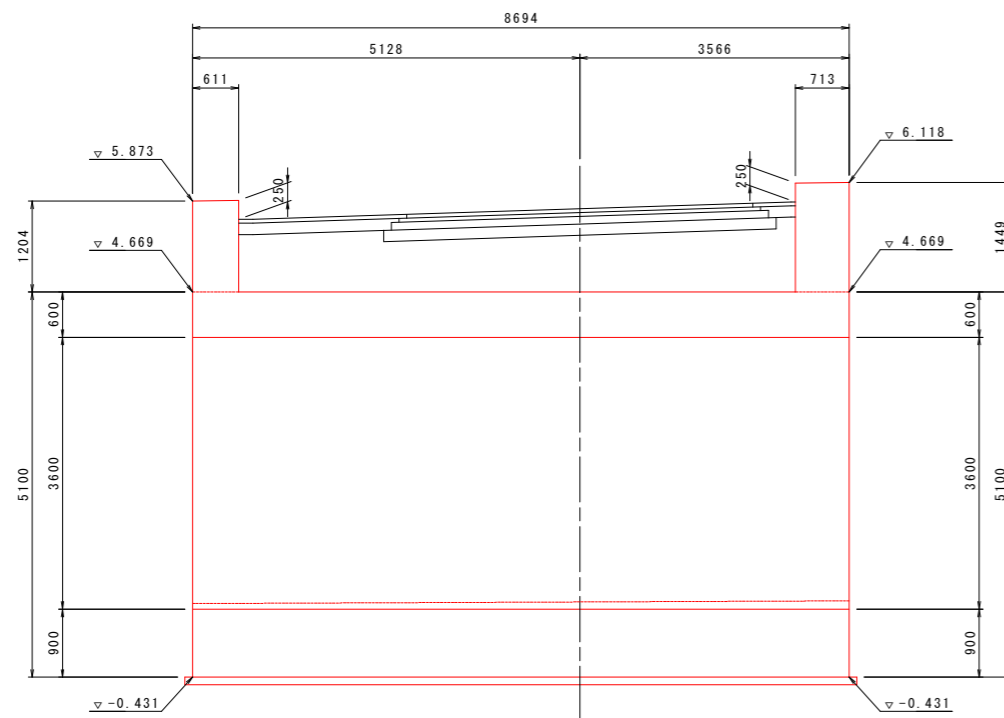
BランプNO. 15 (STA. 268+71.1)

側面図 S=1:50

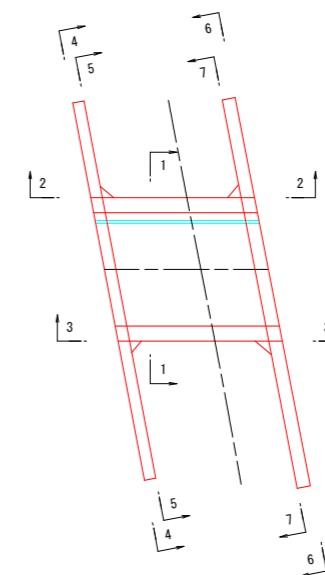
2-2



3-3



位置図 S=1:200



**【実施設計図面】**

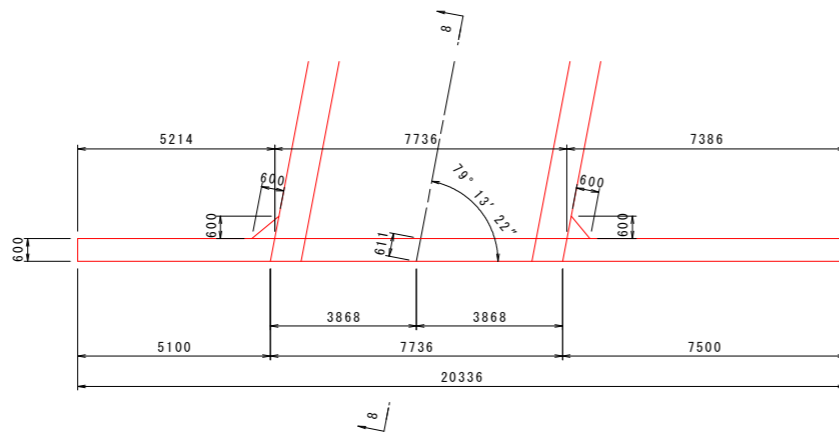
工事名	R8徳土 阿南小松島線
路線名等	小・立江 道路改良工事(3)
工事箇所	小松島市立江町(第3分割)
図面名	函渠工構造図(2) BランプNO.15
縮尺	図示 図面番号 11/23
会社名	
事業者名	徳島県徳島県土整備事務所

# 函渠工構造図(3)

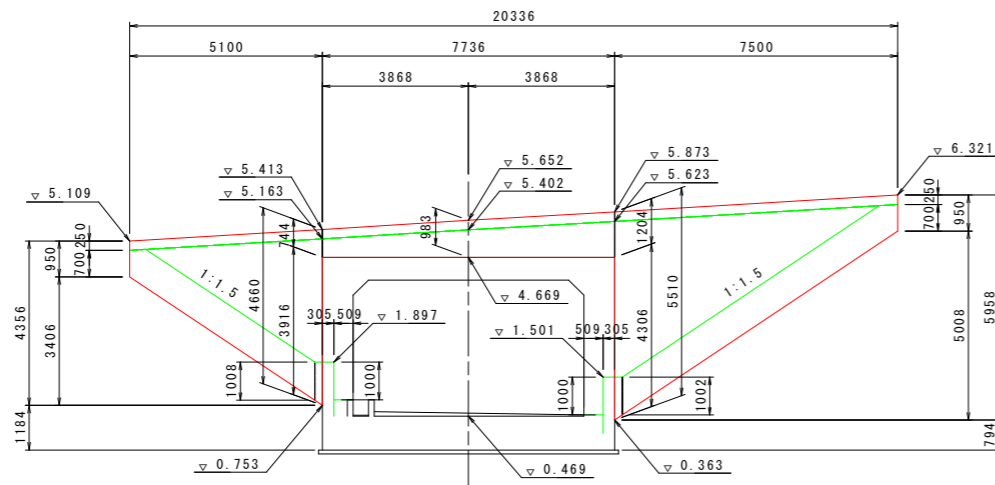
BランプNO. 15 (STA. 268+71.1)

左側ウイング S=1:100

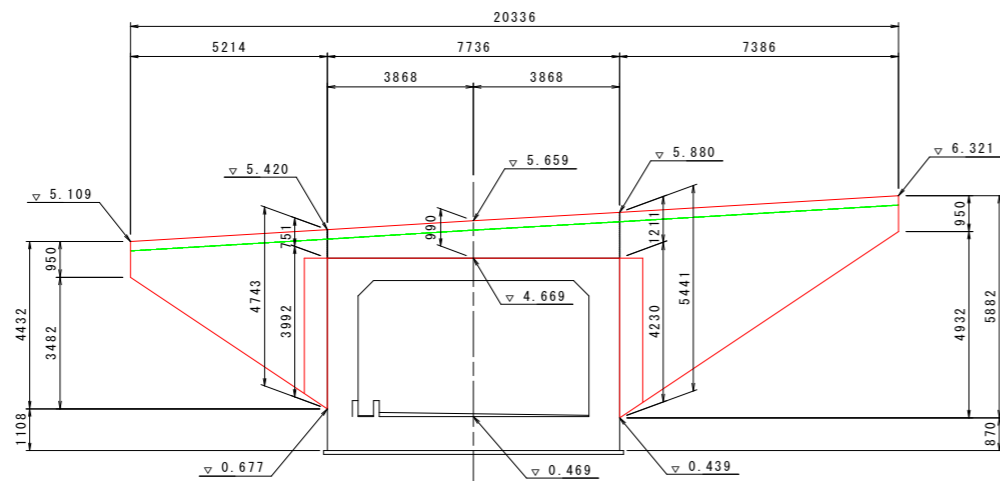
平面図



4-4

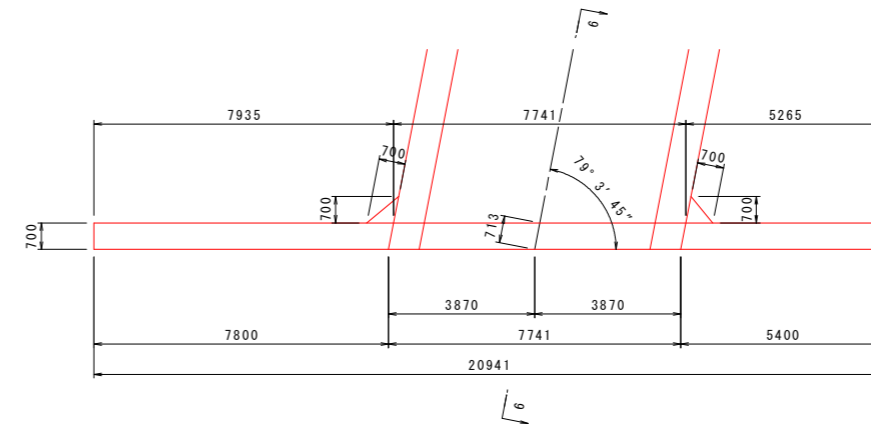


5-5

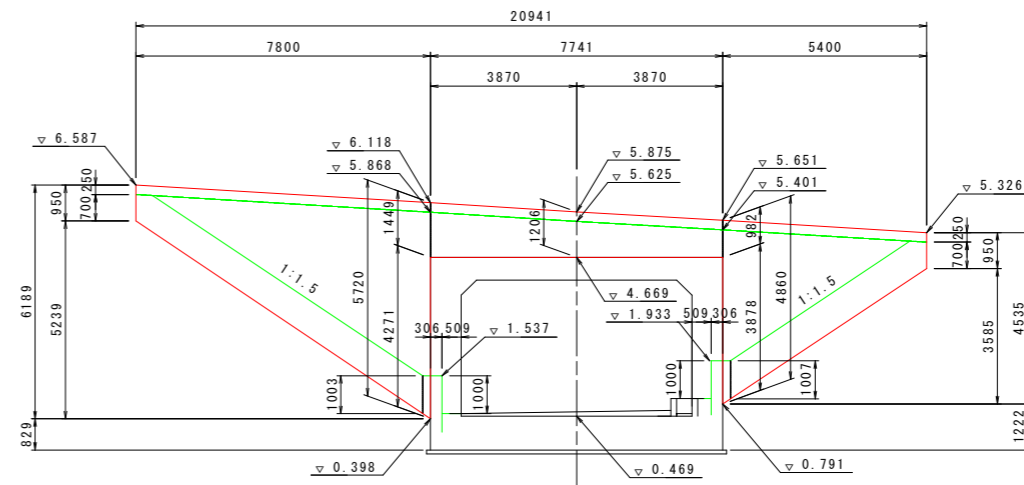


左側ウイング S=1:100

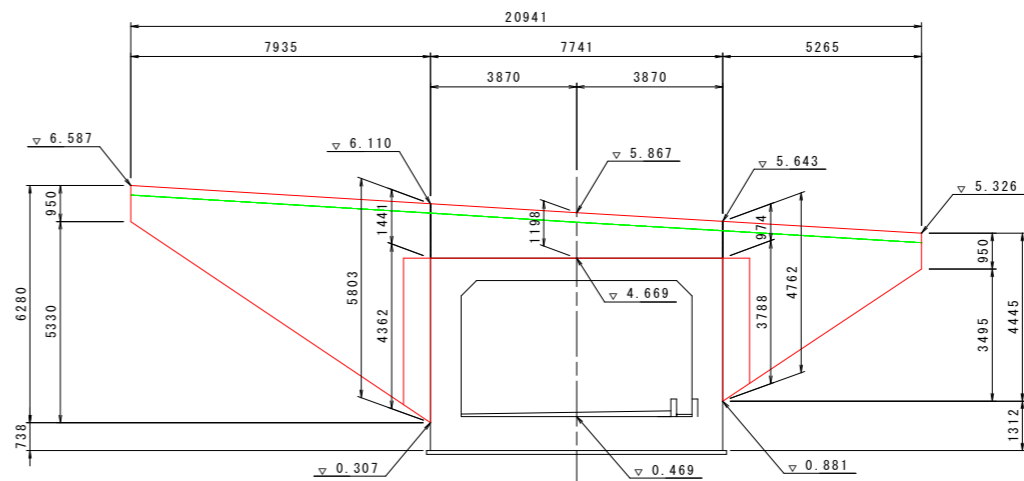
平面図



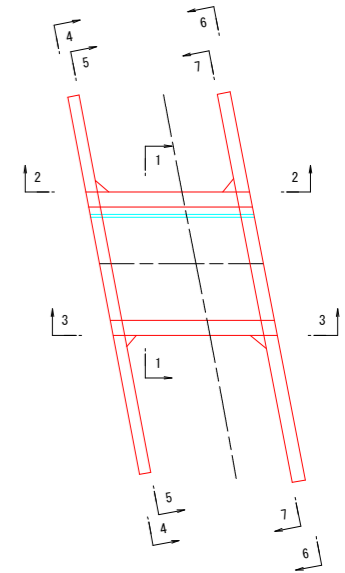
6-6



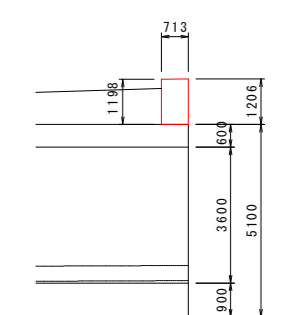
7-7



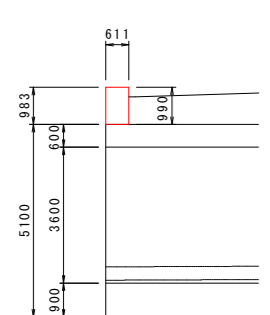
位置図 S=1:200



9-9



8-8



【実施設計図面】

工事名	R8徳士 阿南小松島線
路線名等	小・立江 道路改良工事(3)
工事箇所	阿南小松島線
図面名	小松島市立江町(第3分割)
縮尺	函渠工構造図(3) BランプNO.15
会社名	図示 図面番号 12/23
事業者名	徳島県徳島県土整備事務所



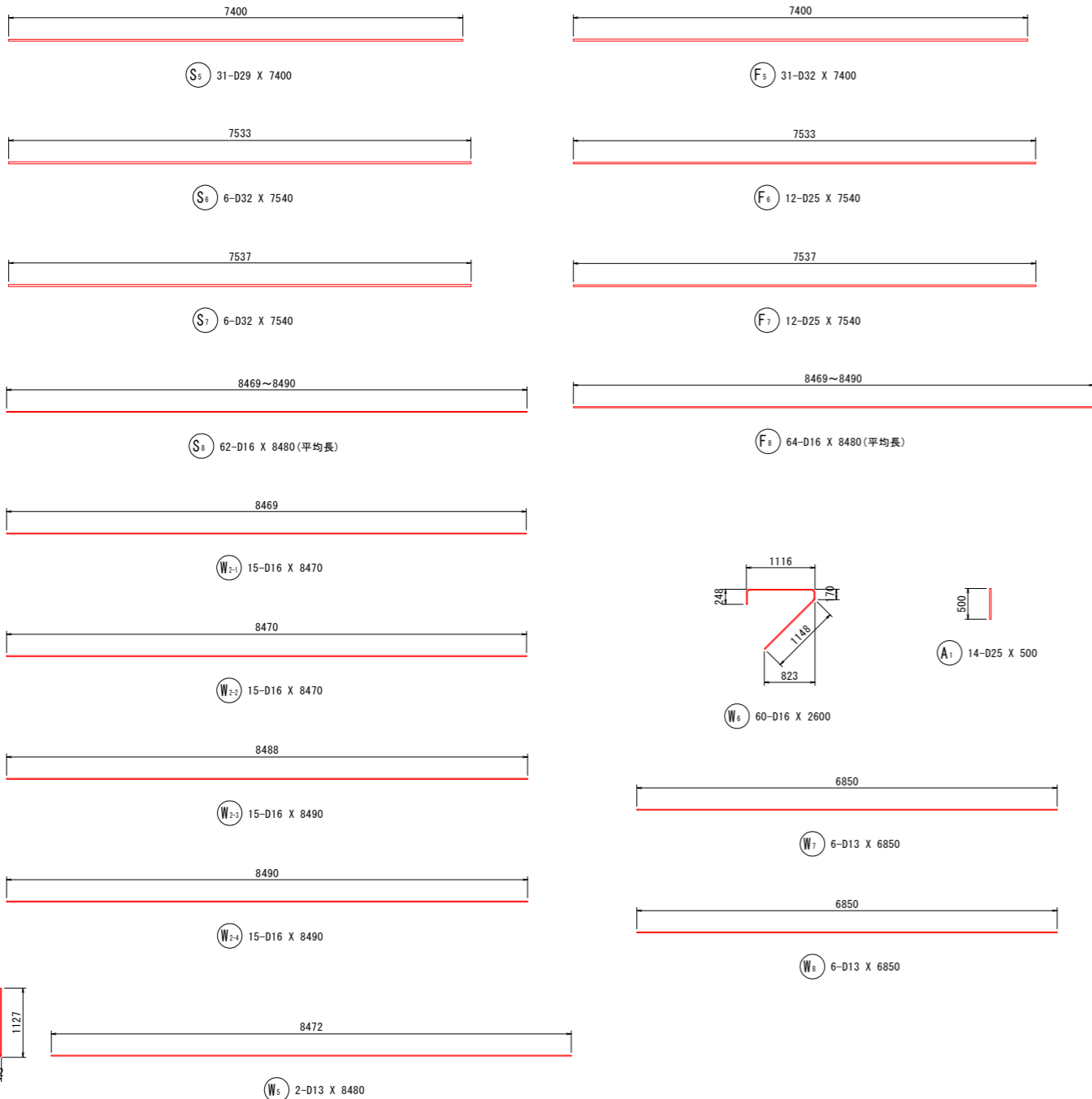






# 函渠工配筋図(5) S=1:50

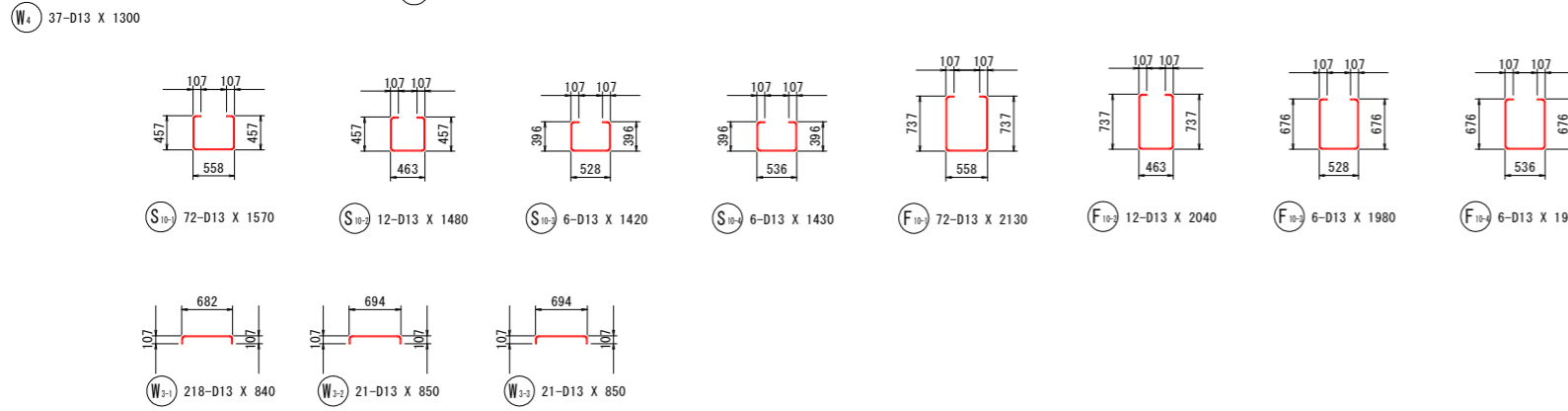
## BランプNO. 15 (STA. 268+71. 1)



鉄筋質量表 (SD345)

種別	径	長さ	本数	単位質量	一本当り質量	質量	摘要
S 1-1	D32	7500	31	6.23	46.73	1449	┌
S 1-2	D32	6500	31	6.23	40.50	1256	┌
S 2-1	D25	7500	6	3.98	29.85	179	┌
S 2-2	D25	4000	6	3.98	15.92	96	┌
S 3-1	D25	7000	6	3.98	27.86	167	┌
S 3-2	D25	6000	6	3.98	23.88	143	┌
S 4-1	D25	10500	6	3.98	41.79	251	┌
S 4-2	D25	10500	6	3.98	41.79	251	┌
S 5	D29	7400	31	5.04	37.30	1156	┌
S 6	D32	7540	6	6.23	46.97	282	┌
S 7	D32	7540	6	6.23	46.97	282	┌
S 8	D16	8480	62	1.56	13.23	820	┌ (平均長)
S 9-1	D13	2450	62	0.995	2.44	151	┌
S 9-2	D13	2470	7	0.995	2.46	17	┌
S 9-3	D13	2470	7	0.995	2.46	17	┌
S 10-1	D13	1570	72	0.995	1.56	112	┌
S 10-2	D13	1480	12	0.995	1.47	18	┌
S 10-3	D13	1420	6	0.995	1.41	8	┌
S 10-4	D13	1430	6	0.995	1.42	9	┌
6664							
F 1-1	D29	6500	31	5.04	32.76	1016	┌
F 1-2	D29	7500	31	5.04	37.80	1172	┌
F 2-1	D32	6500	6	6.23	40.50	243	┌
F 2-2	D32	7000	6	6.23	43.61	262	┌
F 3-1	D32	7500	6	6.23	46.73	280	┌
F 3-2	D32	4500	6	6.23	28.04	168	┌
F 5	D32	7400	31	6.23	46.10	1429	┌
F 6	D25	7540	12	3.98	30.01	360	┌
F 7	D25	7540	12	3.98	30.01	360	┌
F 8	D16	8480	64	1.56	13.23	847	┌ (平均長)
F 9-1	D13	2200	62	0.995	2.19	136	┌
F 9-2	D13	2220	7	0.995	2.21	15	┌
F 9-3	D13	2220	7	0.995	2.21	15	┌
F 10-1	D13	2130	72	0.995	2.12	153	┌
F 10-2	D13	2040	12	0.995	2.03	24	┌
F 10-3	D13	1980	6	0.995	1.97	12	┌
F 10-4	D13	1990	6	0.995	1.98	12	┌
6504							

種別	径	長さ	本数	単位質量	一本当り質量	質量	摘要
W 1	D16	4890	76	1.56	7.63	580	┌
W 2-1	D16	8470	15	1.56	13.21	198	┌
W 2-2	D16	8470	15	1.56	13.21	198	┌
W 2-3	D16	8490	15	1.56	13.24	199	┌
W 2-4	D16	8490	15	1.56	13.24	199	┌
W 3-1	D13	840	218	0.995	0.84	183	┌
W 3-2	D13	850	21	0.995	0.85	18	┌
W 3-3	D13	850	21	0.995	0.85	18	┌
W 4	D13	1300	37	0.995	1.29	48	┌
W 5	D13	8480	2	0.995	8.44	17	┌
W 6	D16	2600	60	1.56	4.06	244	┌
W 7	D13	6850	6	0.995	6.82	41	┌
W 8	D13	6850	6	0.995	6.82	41	┌
1984							
A 1	D25	500	14	3.98	1.99	28	┌
28							
1984							
合計							
				D32	5651 kg		
				D29	3344 kg		
				D25	1835 kg		
				D16	3285 kg		
				D13	1065 kg		
				総質量	15180 kg		

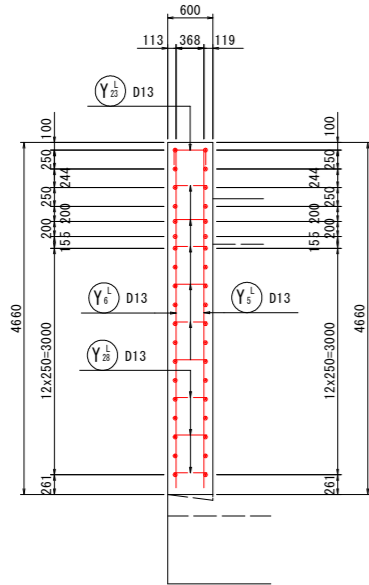


**【実施設計図面】**  
 工事名 R8徳土 阿南小松島線  
 小・立江 道路改良工事(3)  
 路線名等 阿南小松島線  
 工事箇所 小松島市立江町(第3分割)  
 図面名 函渠工配筋図(5)  
 BランプNO.15  
 縮尺 1:50 図面番号 17/23  
 会社名  
 事業者名 徳島県徳島県土整備事務所

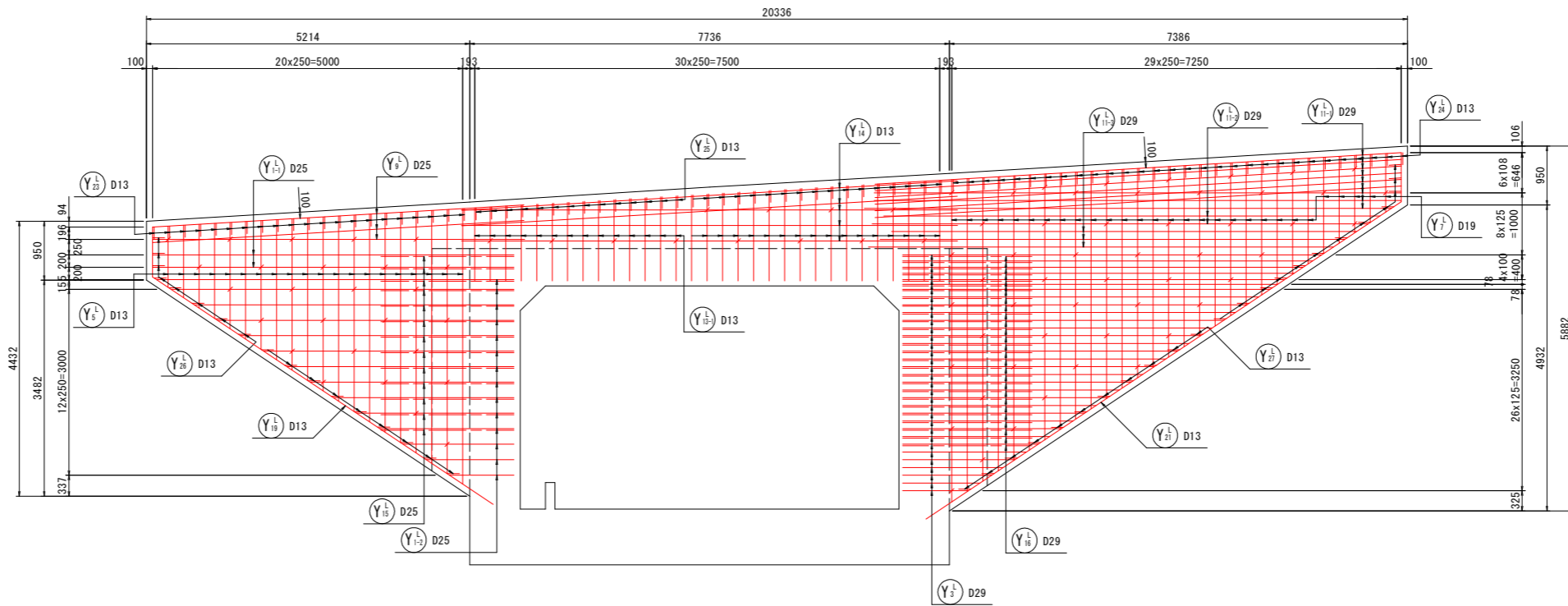
# 函渠工配筋図(6) S=1:50

## BランプNO. 15 (STA. 268+71.1)

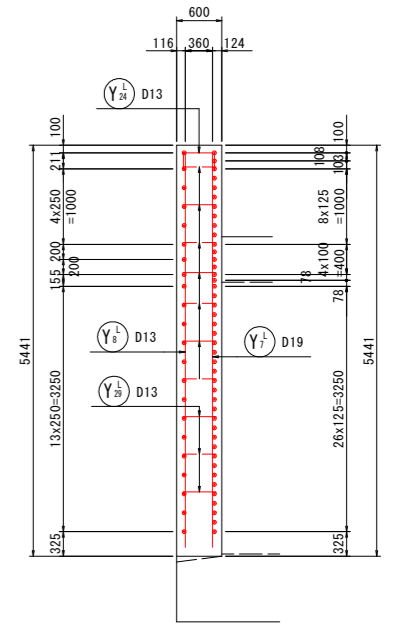
C - C



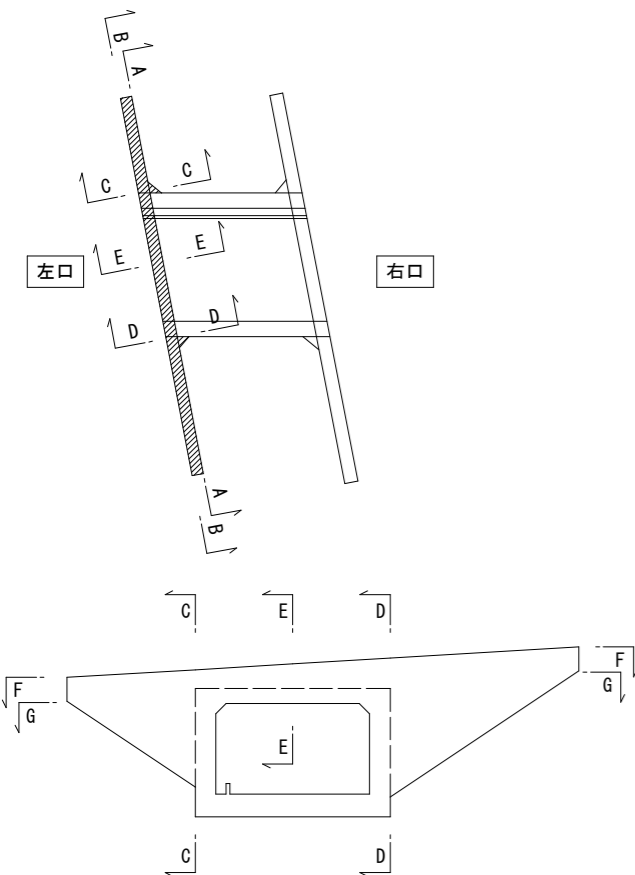
A - A



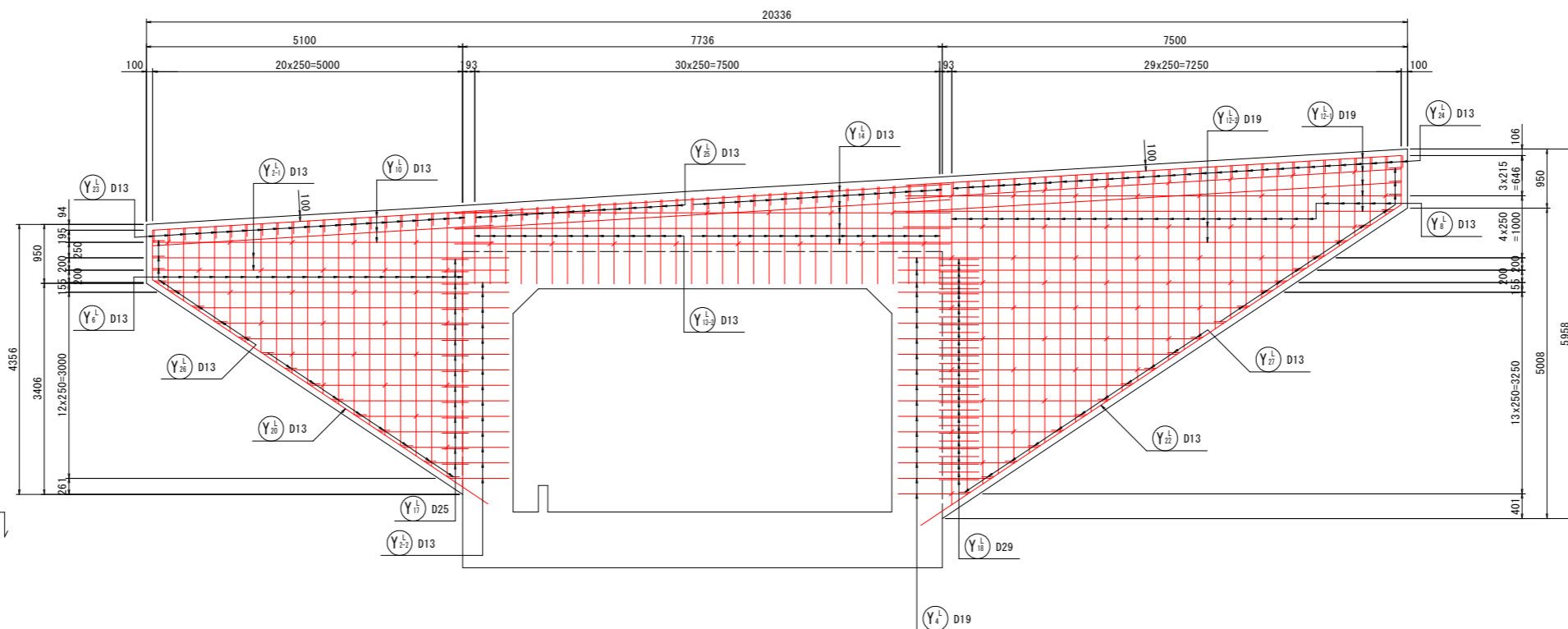
D - D



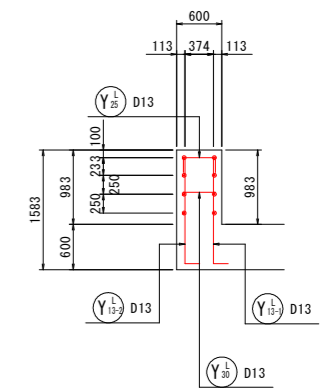
位置図



B - B



E - E



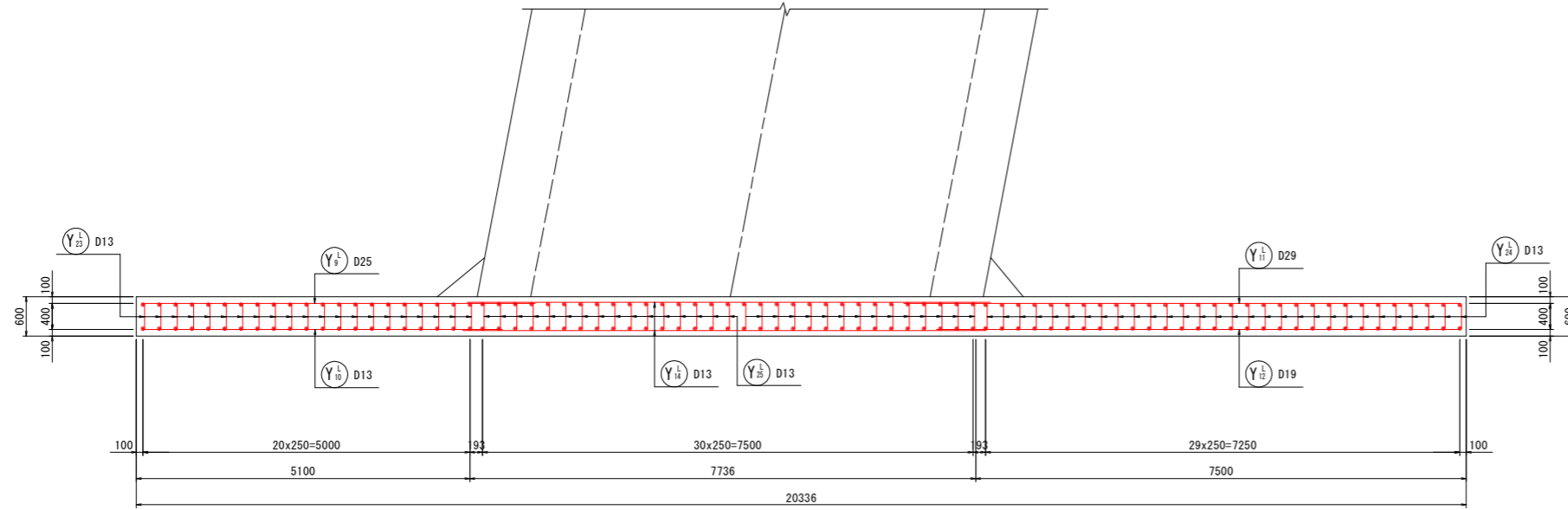
【実施設計図面】

工事名	R8徳土 阿南小松島線	
路線名等	小・立江 道路改良工事(3)	
工事箇所	阿南小松島線	
図面名	小松島市立江町(第3分割)	
縮尺	1:50	図面番号 18/23
会社名	徳島県徳島県土整備事務所	
事業者名	徳島県徳島県土整備事務所	

# 函渠工配筋図(7) S=1:50

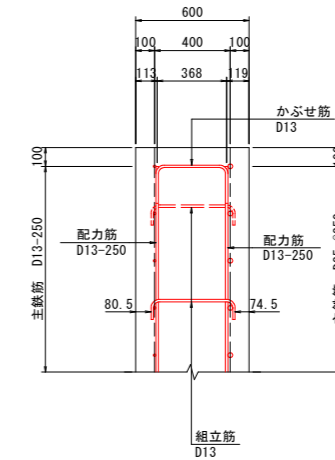
BランプNO. 15 (STA. 268+71.1)

F - F

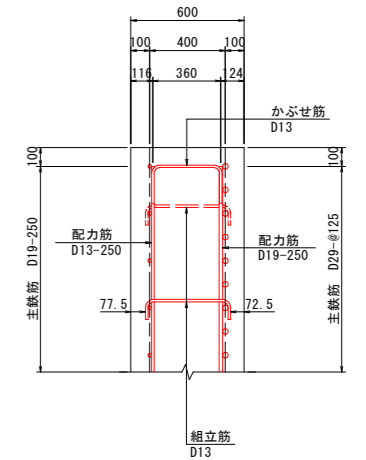


組立図

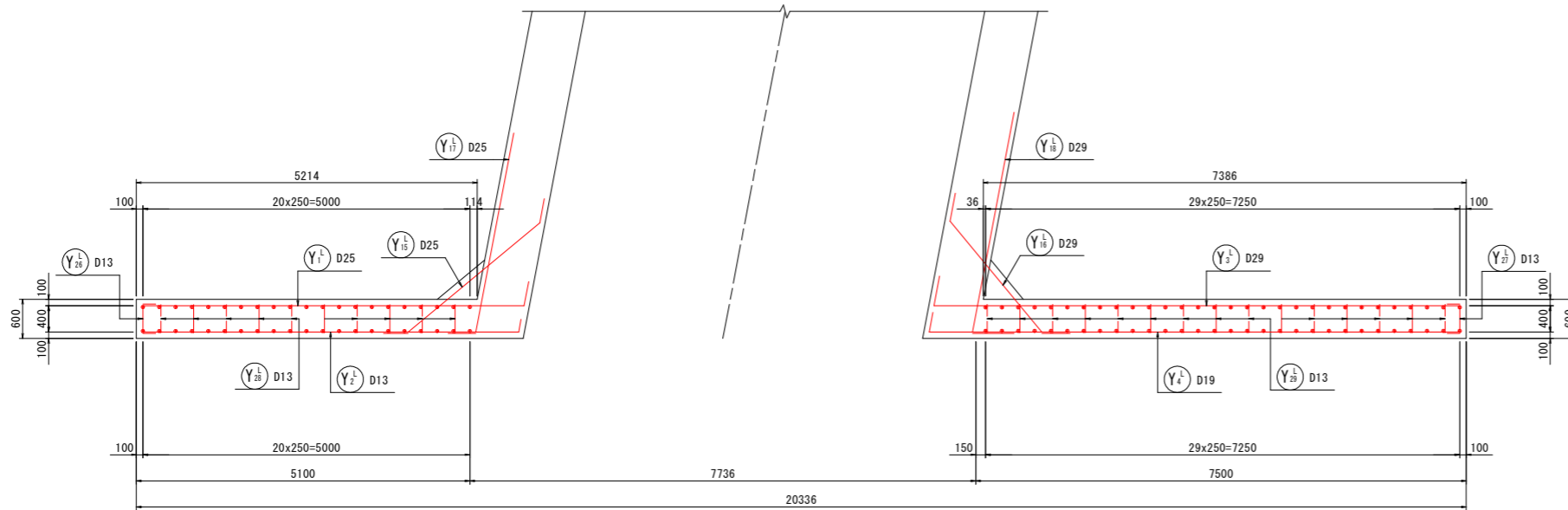
C - C



D - D



G - G

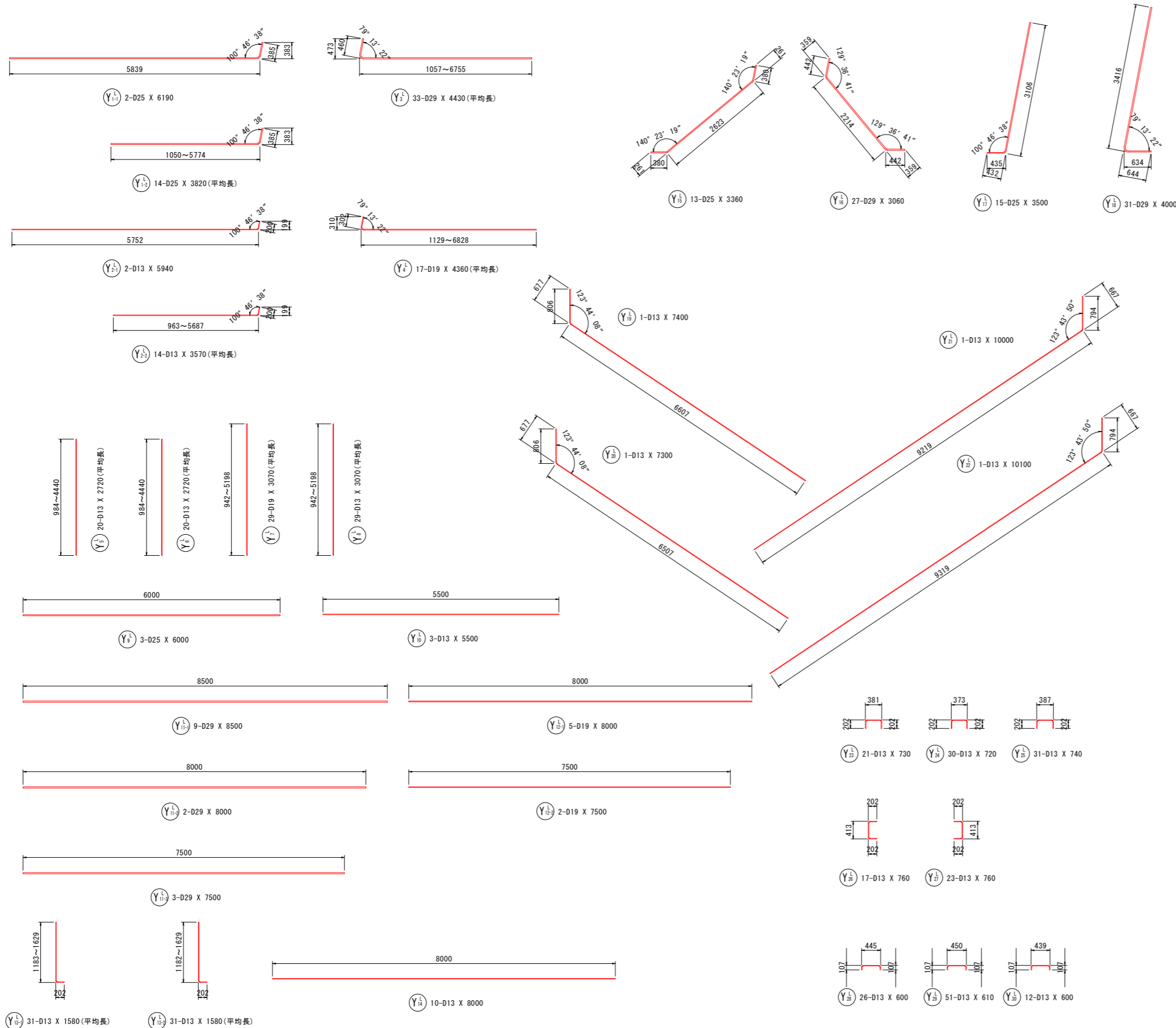


【実施設計図面】

工事名	R8徳土 阿南小松島線		
路線名等	小・立江 道路改良工事(3)		
工事箇所	阿南小松島線		
工事箇所	小松島市立江町(第3分割)		
図面名	函渠工配筋図(7) BランプNO.15		
縮尺	1:50	図面番号	19/23
会社名			
事業者名	徳島県徳島県土整備事務所		

# 函渠工配筋図(8) S=1:50

## BランプNO. 15 (STA. 268+71.1)



鉄筋質量表 (SD345)

種別	径	長さ	本数	単位質量	一本当り質量	質量	摘要
Y <sup>L</sup> <sub>1-1</sub>	D25	6190	2	3.98	24.64	49	—
Y <sup>L</sup> <sub>1-2</sub>	D25	3820	14	3.98	15.20	213	(平均長)
Y <sup>L</sup> <sub>2-1</sub>	D13	5940	2	0.995	5.91	12	—
Y <sup>L</sup> <sub>2-2</sub>	D13	3570	14	0.995	3.55	50	(平均長)
Y <sup>L</sup> <sub>3</sub>	D29	4430	33	5.04	22.33	737	(平均長)
Y <sup>L</sup> <sub>4</sub>	D19	4360	17	2.25	9.81	167	(平均長)
Y <sup>L</sup> <sub>5</sub>	D13	2720	20	0.995	2.71	54	(平均長)
Y <sup>L</sup> <sub>6</sub>	D13	2720	20	0.995	2.71	54	(平均長)
Y <sup>L</sup> <sub>7</sub>	D19	3070	29	2.25	6.91	200	(平均長)
Y <sup>L</sup> <sub>8</sub>	D13	3070	29	0.995	3.05	88	(平均長)
Y <sup>L</sup> <sub>9</sub>	D25	6000	3	3.98	23.88	72	—
Y <sup>L</sup> <sub>10</sub>	D13	5500	3	0.995	5.47	16	—
Y <sup>L</sup> <sub>11-1</sub>	D29	8500	9	5.04	42.84	386	—
Y <sup>L</sup> <sub>11-2</sub>	D29	8000	2	5.04	40.32	81	—
Y <sup>L</sup> <sub>11-3</sub>	D29	7500	3	5.04	37.80	113	—
Y <sup>L</sup> <sub>12-1</sub>	D19	8000	5	2.25	18.00	90	—
Y <sup>L</sup> <sub>12-2</sub>	D19	7500	2	2.25	16.88	34	—
Y <sup>L</sup> <sub>13-1</sub>	D13	1580	31	0.995	1.57	49	(平均長)
Y <sup>L</sup> <sub>13-2</sub>	D13	1580	31	0.995	1.57	49	(平均長)
Y <sup>L</sup> <sub>14</sub>	D13	8000	10	0.995	7.96	80	—
Y <sup>L</sup> <sub>15</sub>	D25	3360	13	3.98	13.37	174	—
Y <sup>L</sup> <sub>16</sub>	D29	3060	27	5.04	15.42	416	—
Y <sup>L</sup> <sub>17</sub>	D25	3500	15	3.98	13.93	209	—
Y <sup>L</sup> <sub>18</sub>	D29	4000	31	5.04	20.16	625	—
Y <sup>L</sup> <sub>19</sub>	D13	7400	1	0.995	7.36	7	—
Y <sup>L</sup> <sub>20</sub>	D13	7300	1	0.995	7.26	7	—
Y <sup>L</sup> <sub>21</sub>	D13	10000	1	0.995	9.95	10	—
Y <sup>L</sup> <sub>22</sub>	D13	10100	1	0.995	10.05	10	—
Y <sup>L</sup> <sub>23</sub>	D13	730	21	0.995	0.73	15	—
Y <sup>L</sup> <sub>24</sub>	D13	720	30	0.995	0.72	22	—
Y <sup>L</sup> <sub>25</sub>	D13	740	31	0.995	0.74	23	—
Y <sup>L</sup> <sub>26</sub>	D13	760	17	0.995	0.76	13	—
Y <sup>L</sup> <sub>27</sub>	D13	760	23	0.995	0.76	17	—
Y <sup>L</sup> <sub>28</sub>	D13	600	26	0.995	0.60	16	—
Y <sup>L</sup> <sub>29</sub>	D13	610	51	0.995	0.61	31	—
Y <sup>L</sup> <sub>30</sub>	D13	600	12	0.995	0.60	7	—
4196							
合計 D29				2358	kg		
D25				717	kg		
D19				491	kg		
D13				630	kg		
総質量				4196	kg		

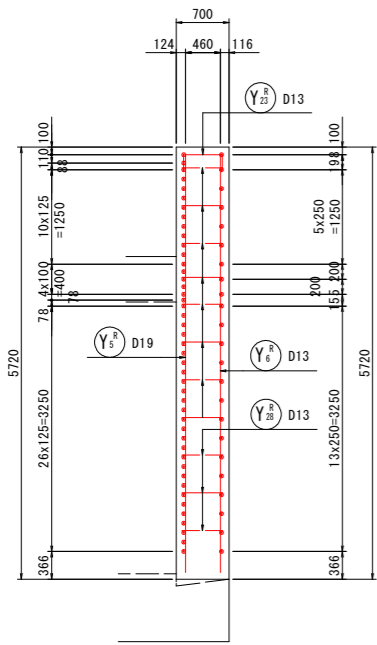
【実施設計図面】

工事名	R8徳土 阿南小松島線
路線名等	小・立江 道路改良工事(3)
工事箇所	阿南小松島線
工事箇所	小松島市立江町(第3分割)
図面名	函渠工配筋図(8) BランプNO.15
縮尺	1:50 図面番号 20/23
会社名	
事業者名	徳島県徳島県土整備事務所

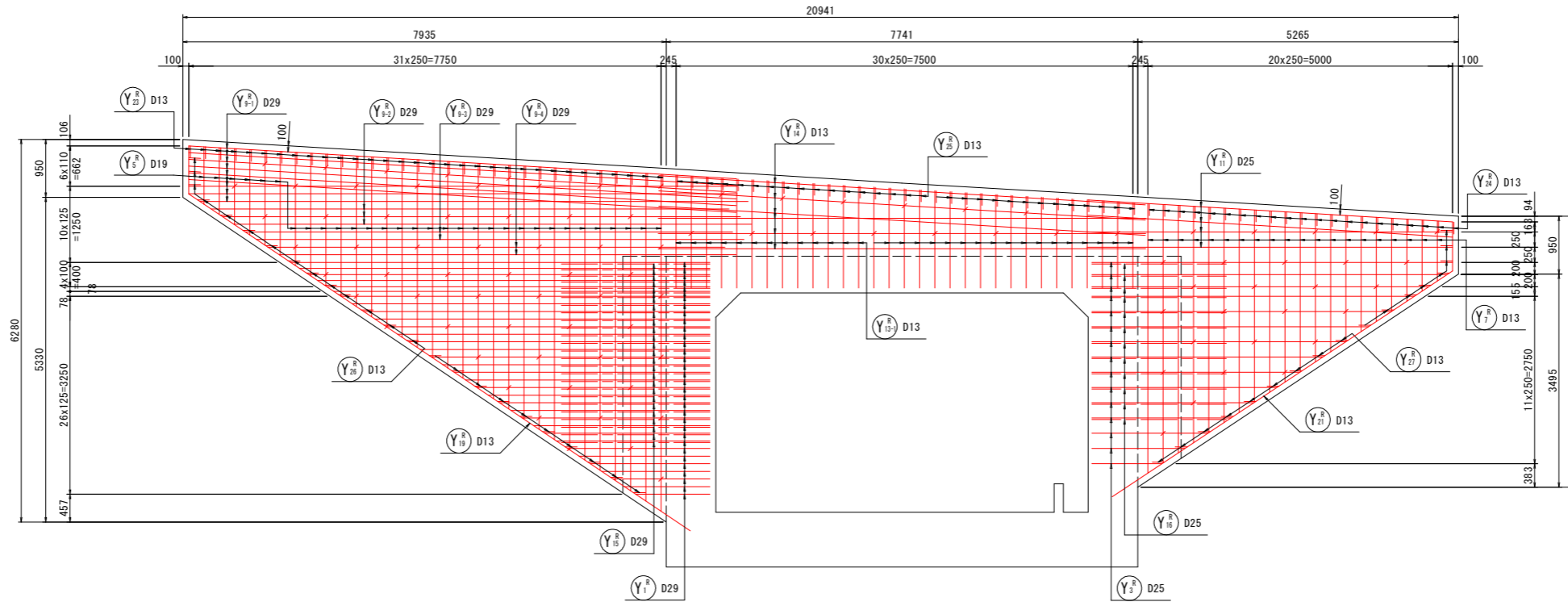
# 函渠工配筋図(9) S=1:50

## BランプNO. 15 (STA. 268+71.1)

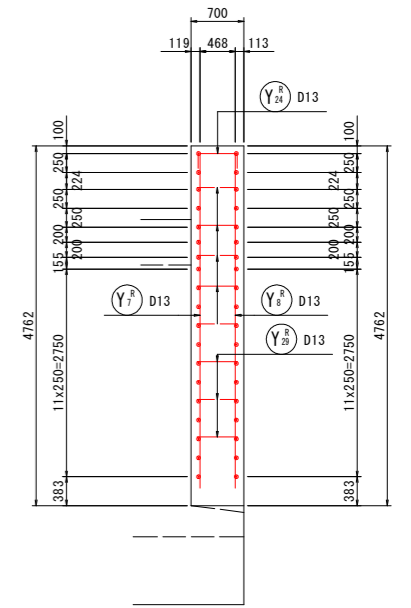
C - C



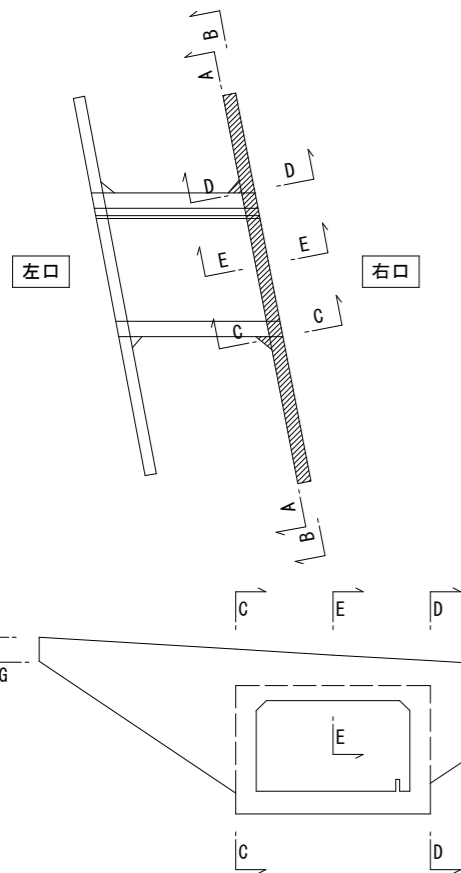
A - A



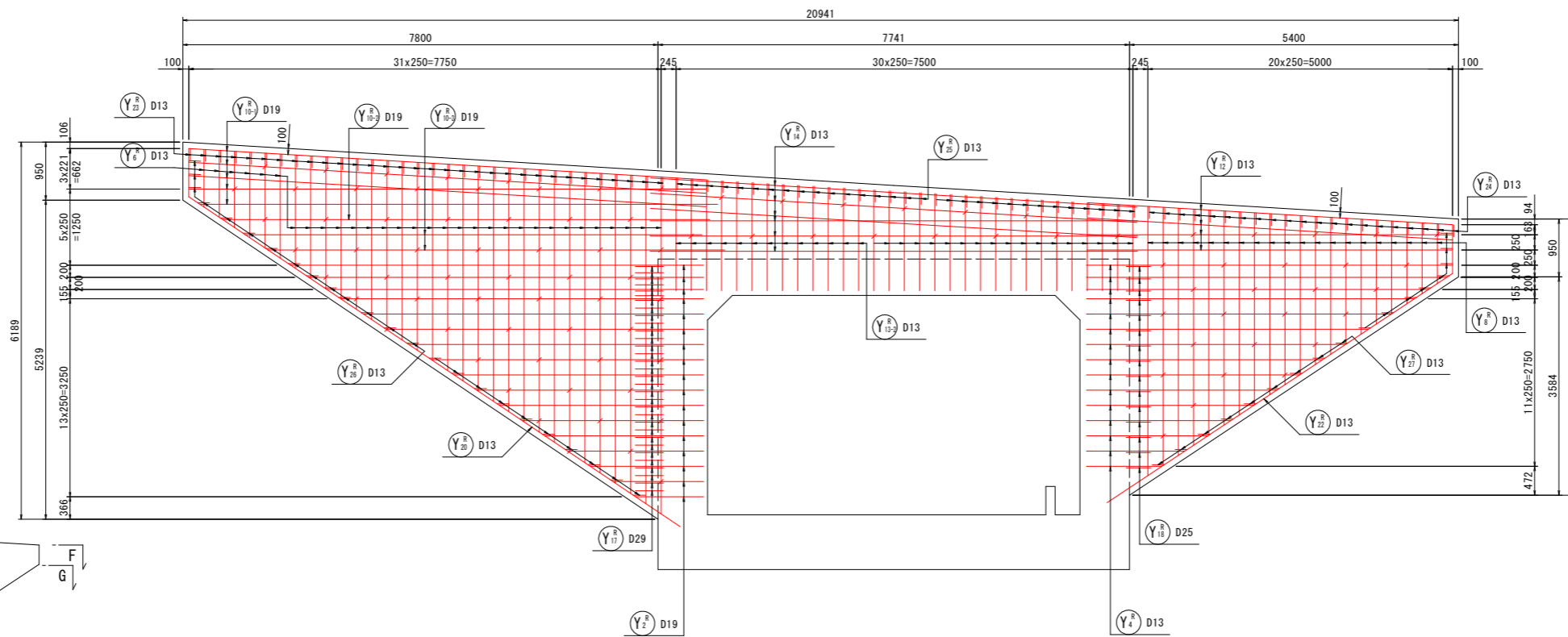
D - D



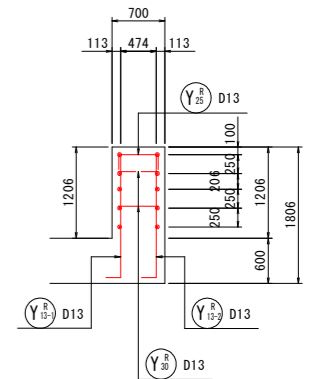
位置図



B - B



E - E



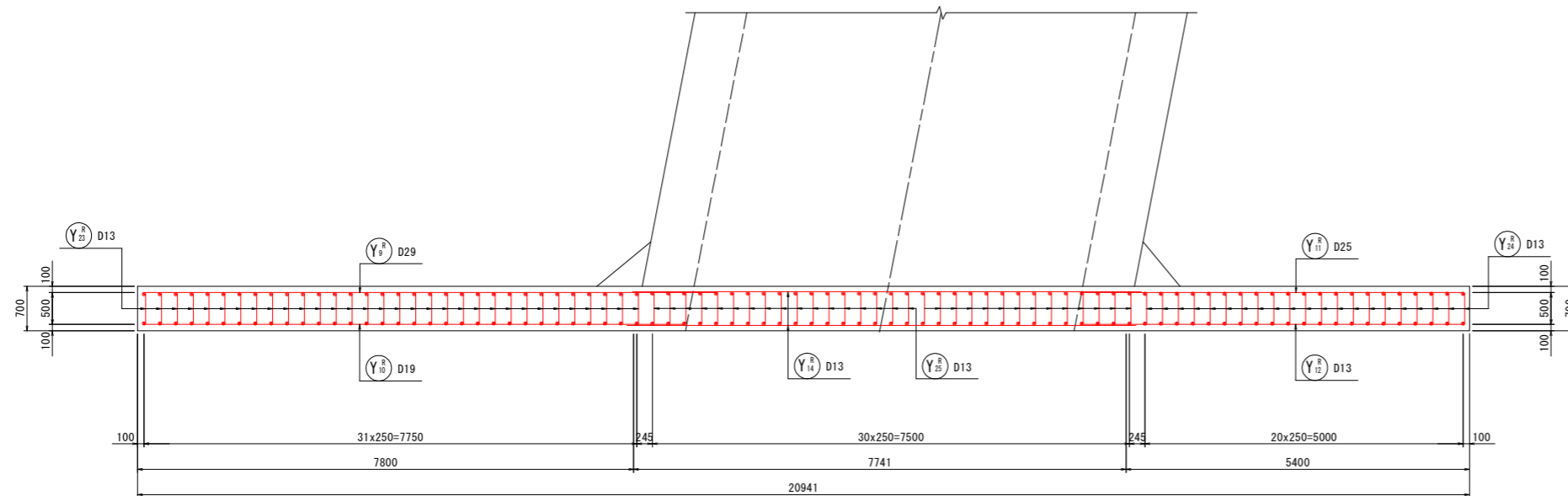
【実施設計図面】

工事名	R8徳土 阿南小松島線		
路線名等	小・立江 道路改良工事(3)		
工事箇所	阿南小松島線		
図面名	小松島市立江町(第3分割)		
縮尺	1:50	図面番号	21/23
会社名	徳島県徳島県土整備事務所		
事業者名	徳島県徳島県土整備事務所		

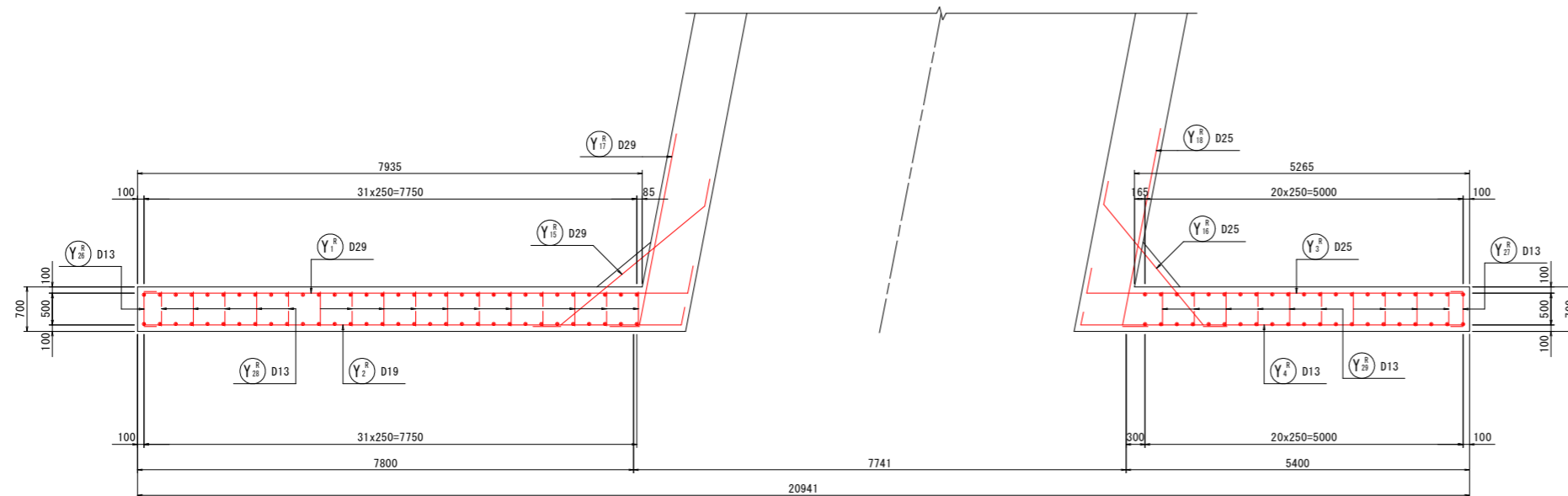
# 函渠工配筋図(10) S=1:50

BランプNO. 15 (STA. 268+71. 1)

## F - F

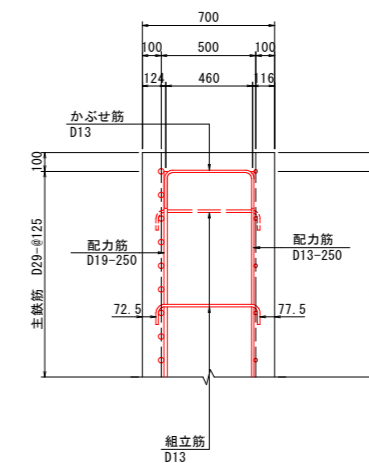


## G - G

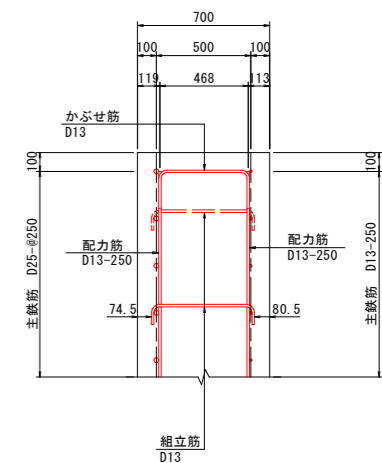


## 組立図

### C - C



### D - D



**【実施設計図面】**

工事名	R8徳土 阿南小松島線 小・立江 道路改良工事 (3)		
路線名等	阿南小松島線		
工事箇所	小松島市立江町(第3分割)		
図面名	函渠工配筋図(10) BランプNO.15		
縮尺	1:50	図面番号	22/23
会社名			
事業者名	徳島県徳島県土整備事務所		

